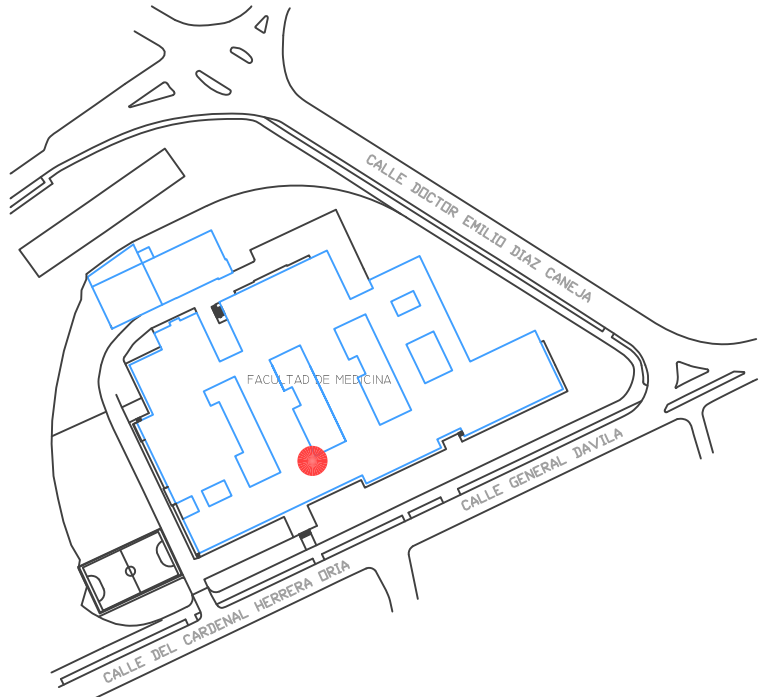
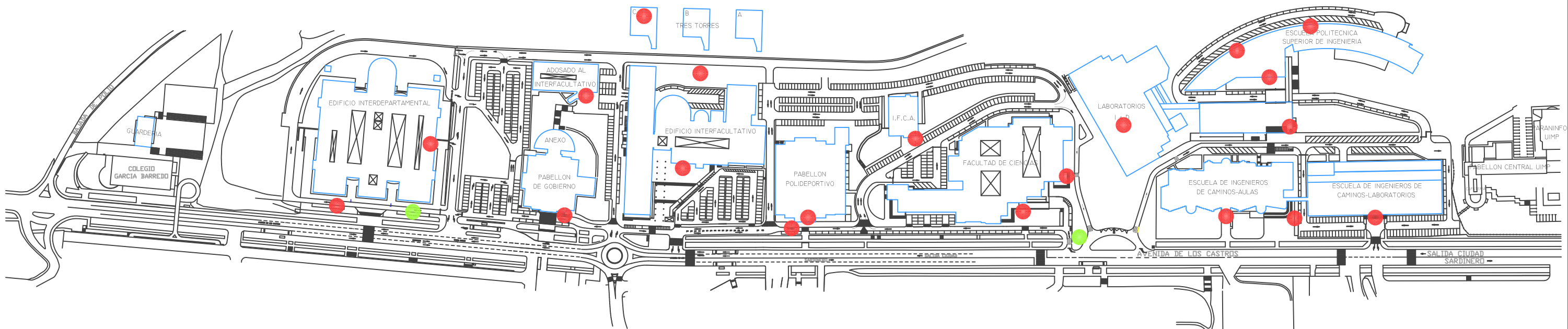
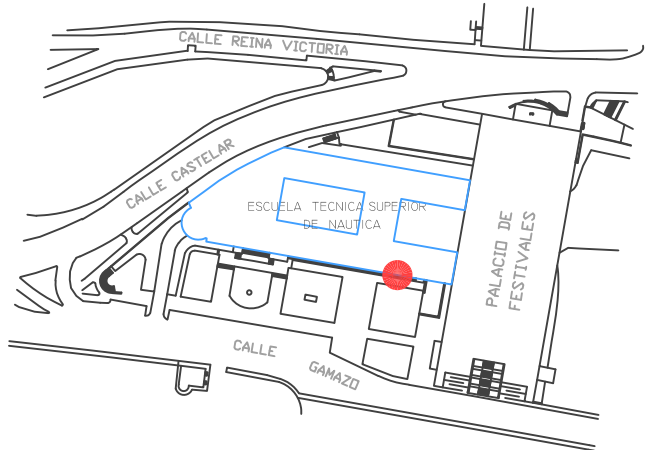


CAMPUS DE LAS LLAMAS



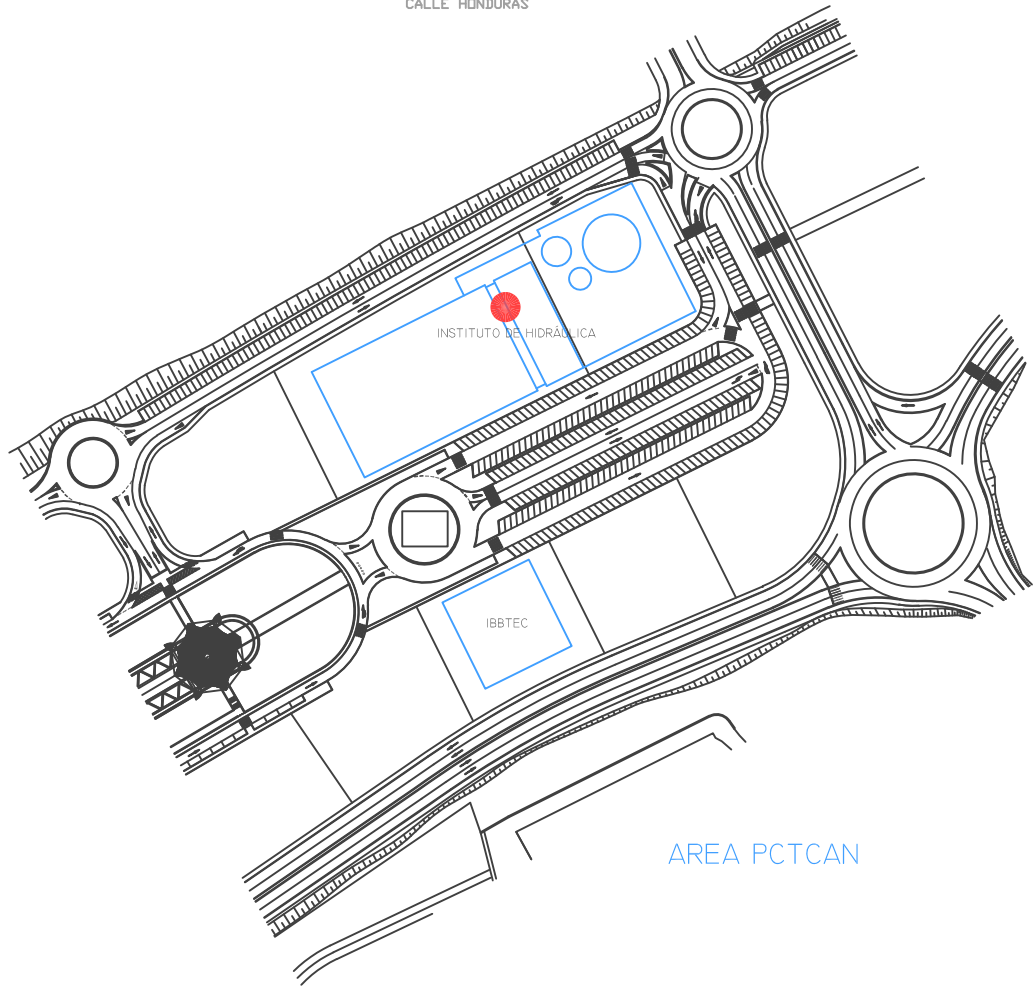
AREA SANITARIA



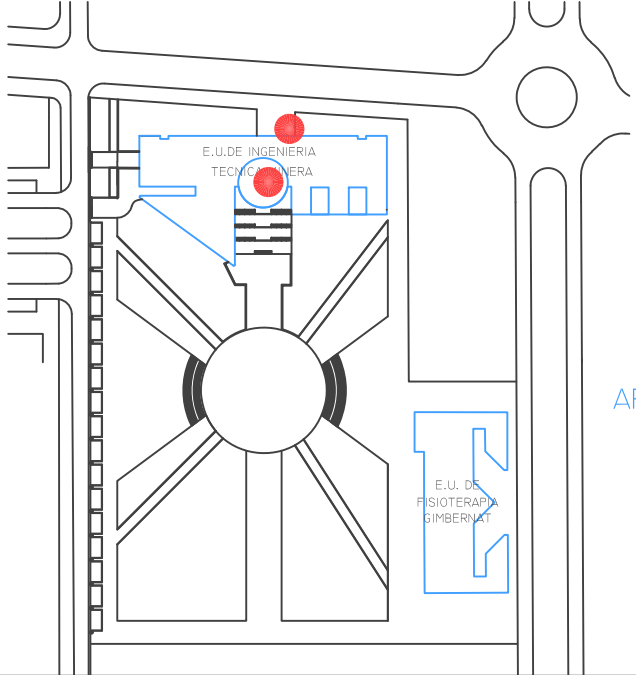
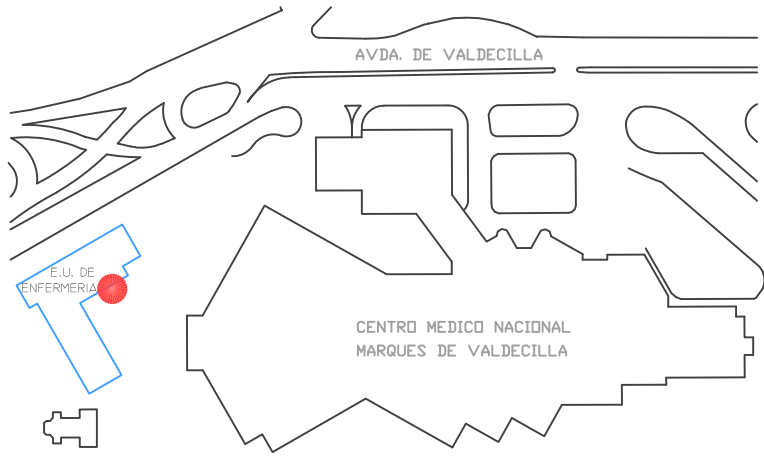
AREA DEL CENTRO DE SANTANDER



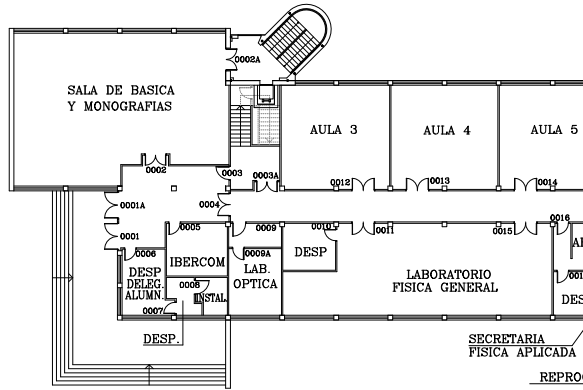
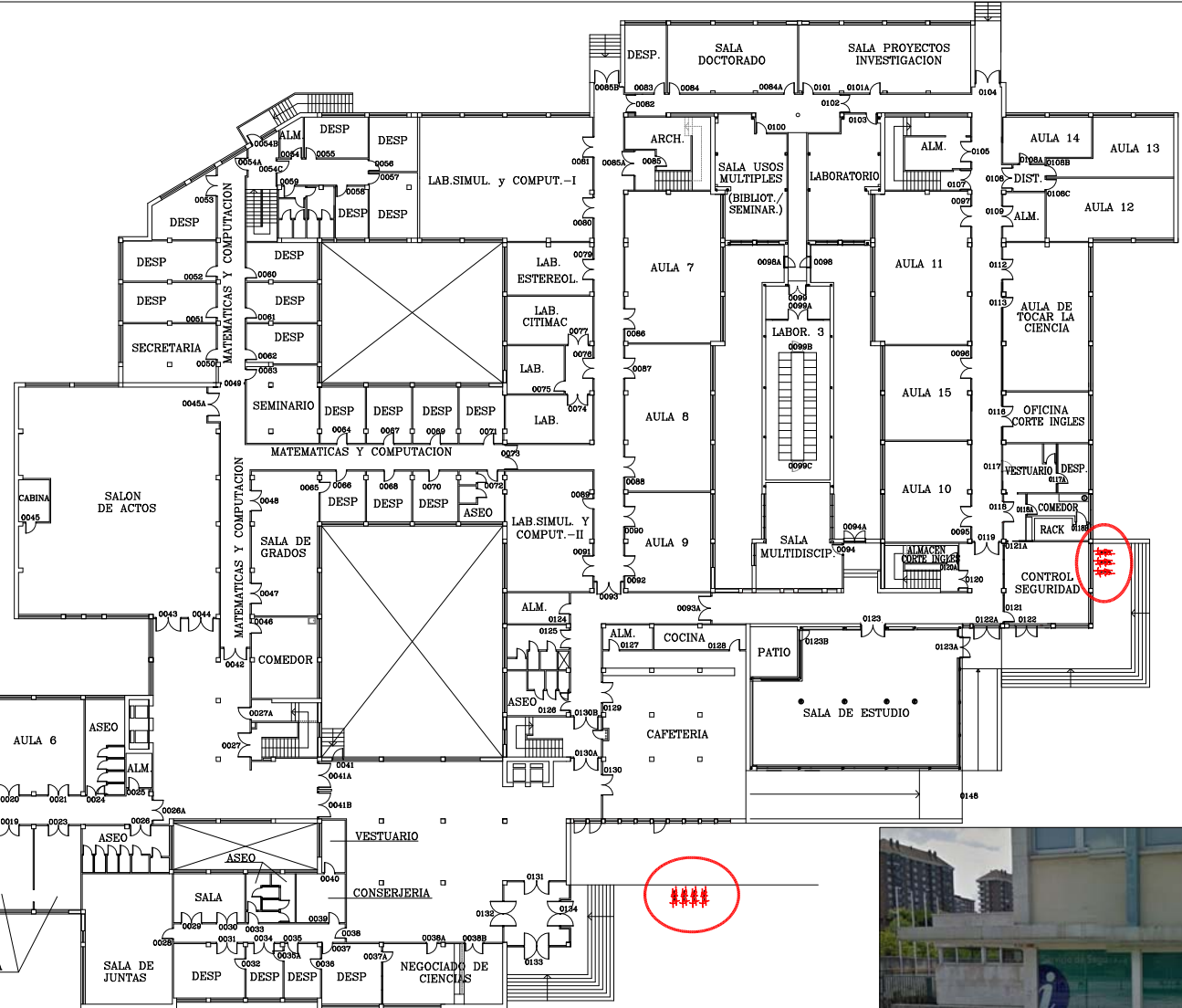
AREA DE TORRELAVEGA



AREA PTCAN



- PLAZAS BICICLETAS U.C.
- PLAZAS BICICLETAS AYUNTAMIENTO



UC UNIVERSIDAD DE CANTABRIA	FACULTAD DE CIENCIAS	
	FECHA DICIEMBRE 2018	SERVICIO DE INFRAESTRUCTURAS
	ESCALA 1/400	PLANO
	PLANO Nº 2	PLANTA BAJA

UC

UNIVERSIDAD DE CANTABRIA

FACULTAD DE MEDICINA

PLAN DE MOVILIDAD CICLISTA DE LA UNIVERSIDAD DE CANTABRIA

FECHA
DICIEMBRE 2018

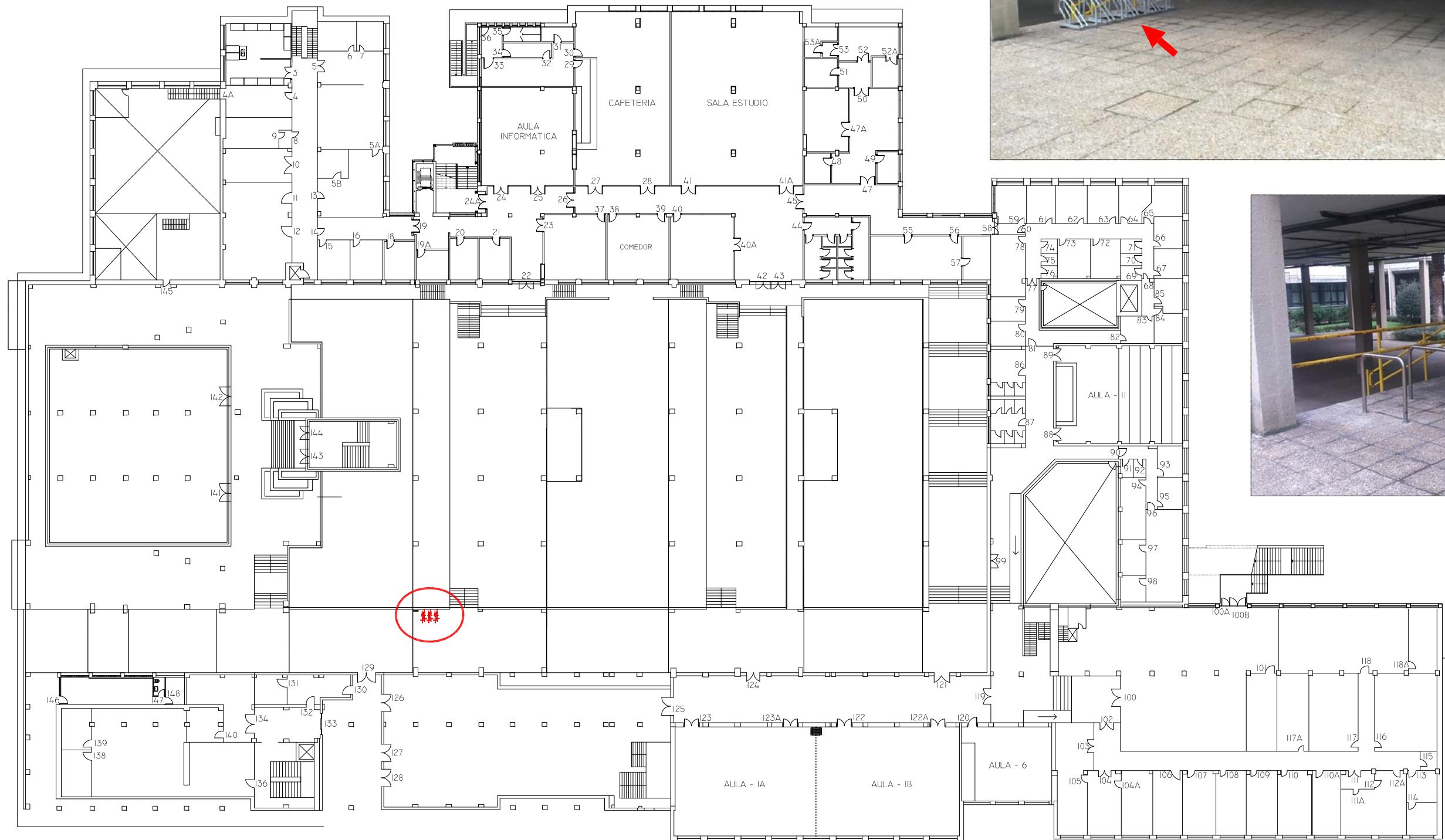
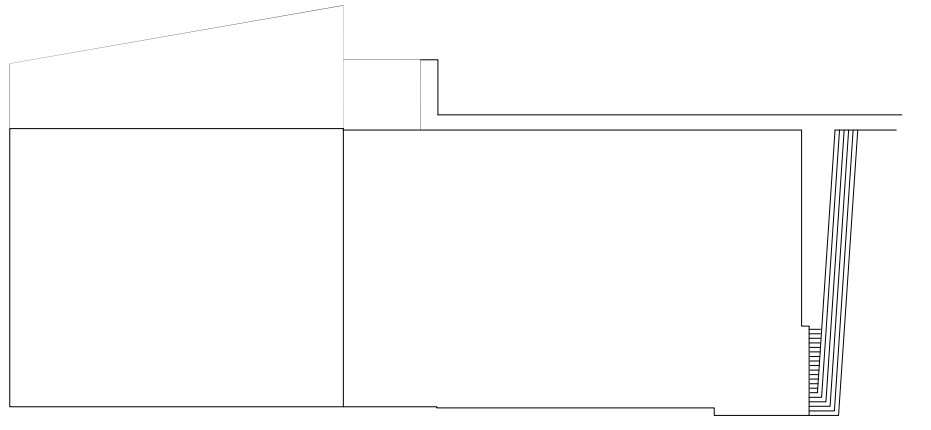
SERVICIO DE INFRAESTRUCTURAS

ESCALA

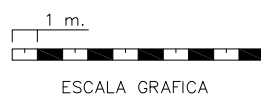
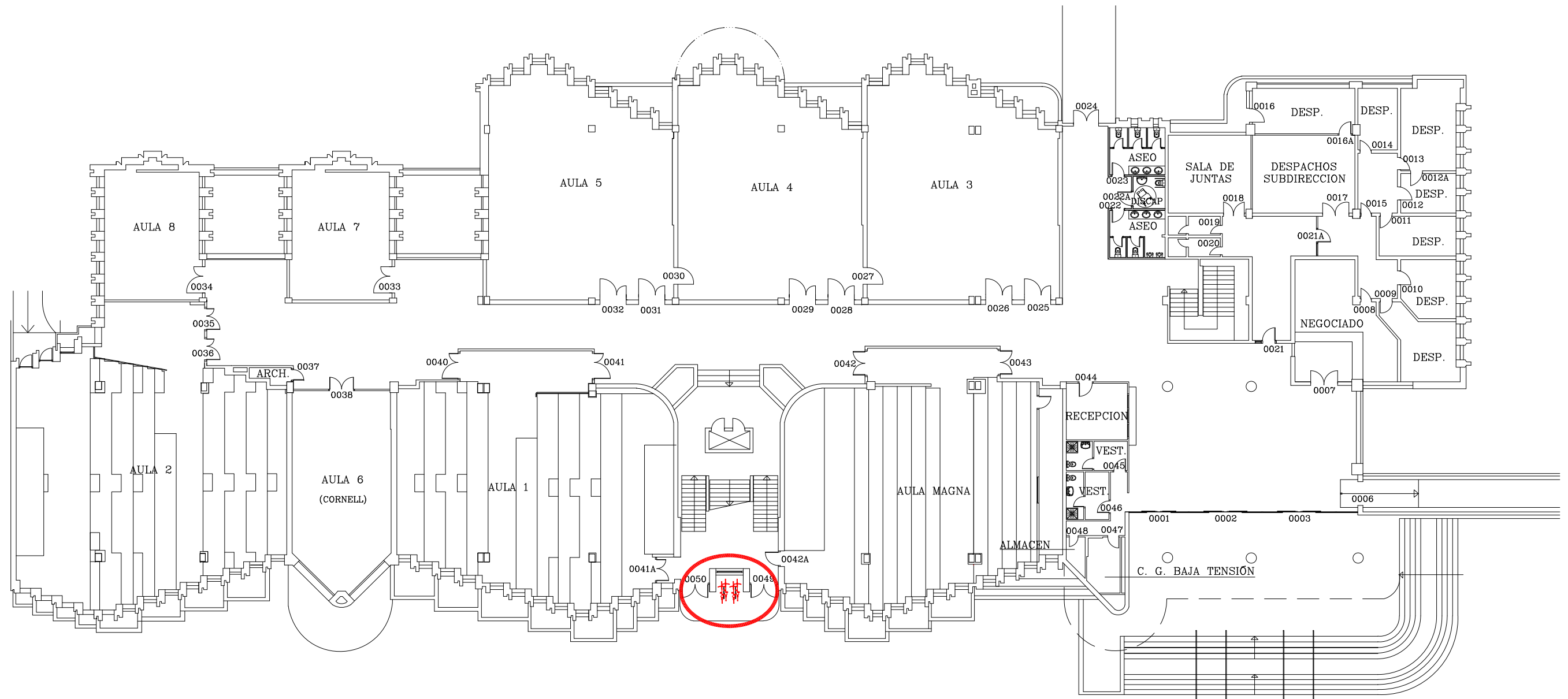
PLANO


PLANO N°
3

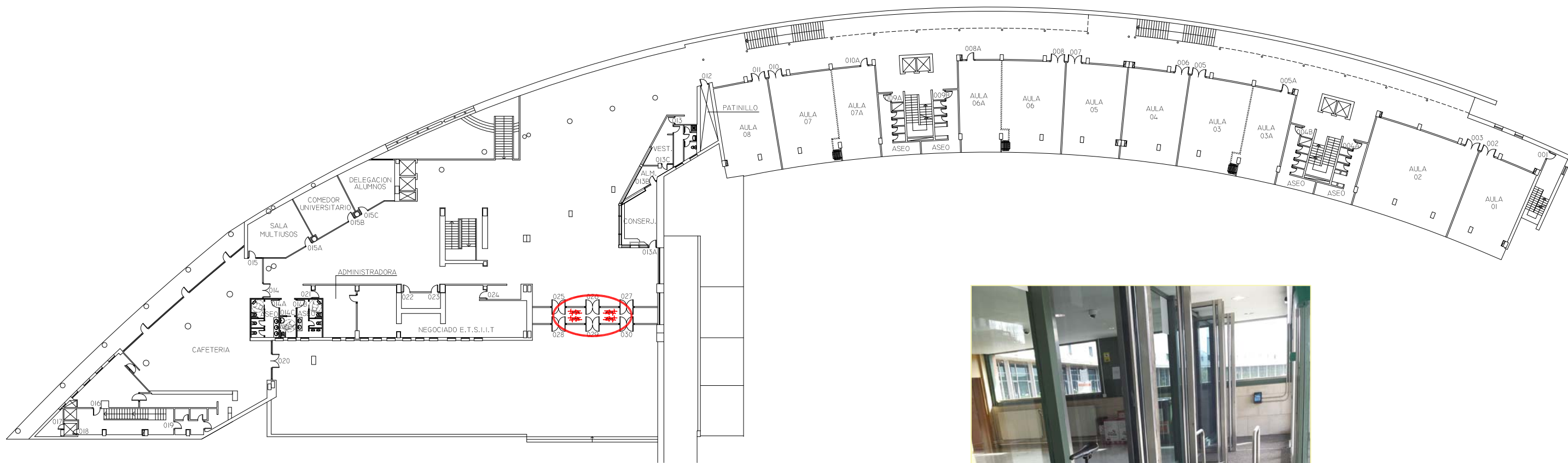
PLANTA BAJA



1 m.
ESCALA GRAFICA



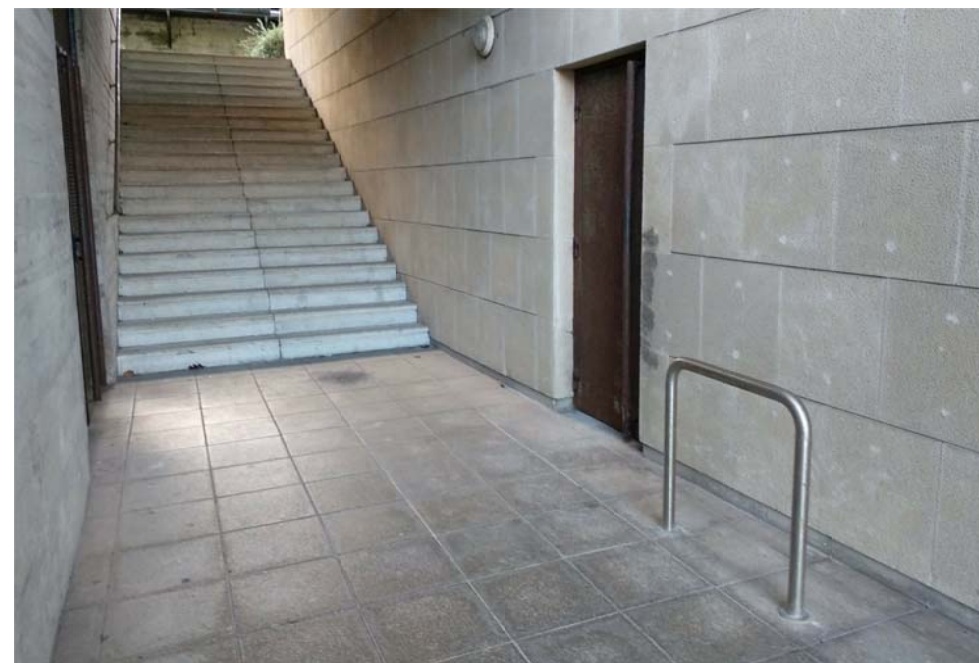
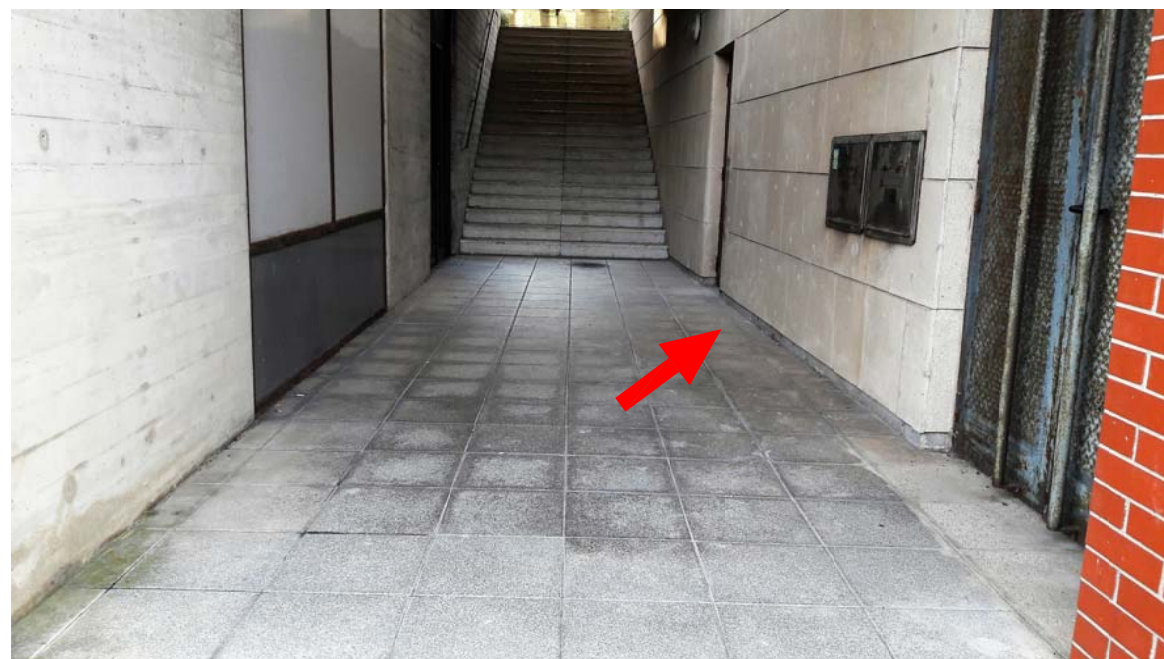
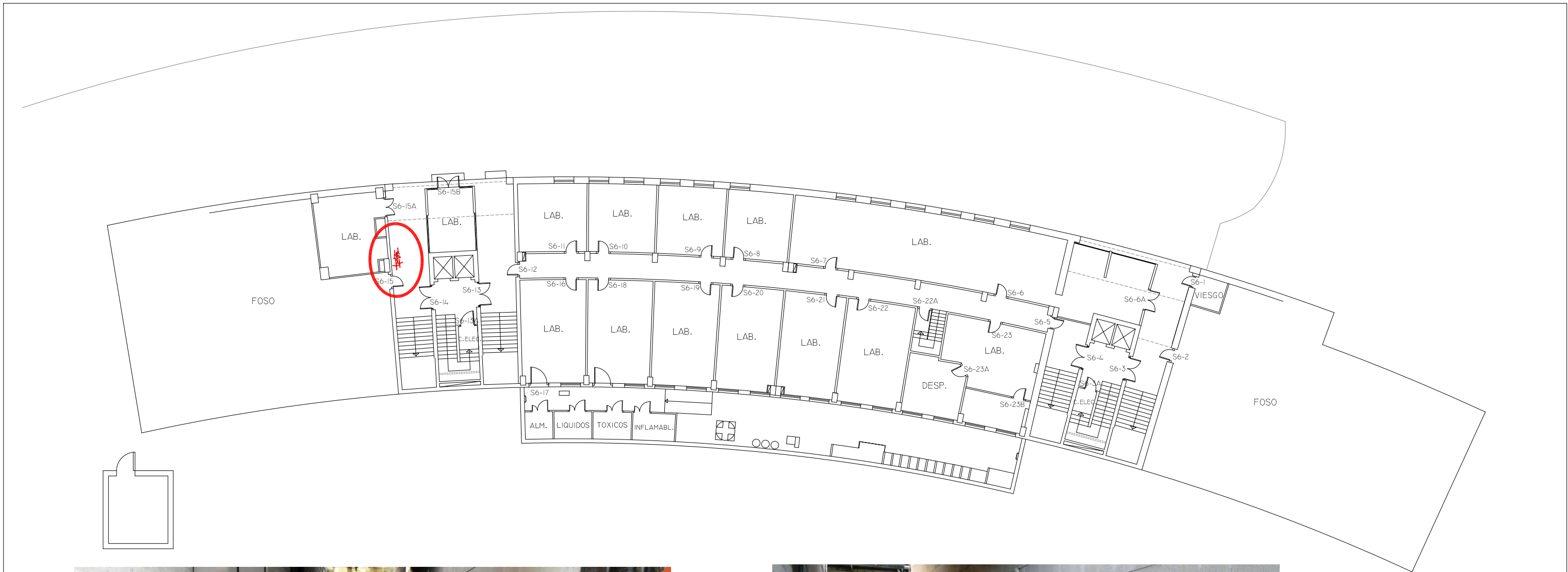
 UNIVERSIDAD DE CANTABRIA	E.T.S. DE INGENIEROS DE CAMINOS CANALES Y PUERTOS - AULAS	
	PLAN DE MOVILIDAD CICLISTA DE LA UNIVERSIDAD DE CANTABRIA	
FECHA DICIEMBRE 2018	SERVICIO DE INFRAESTRUCTURAS	
ESCALA 1/300	PLANO	PLANTA BAJA
PLANO N° 2		



 UNIVERSIDAD DE CANTABRIA	E.T.S. DE INGENIEROS INDUSTRIALES Y TELECOMUNICACIONES	
	PLAN DE MOVILIDAD CICLISTA DE LA UNIVERSIDAD DE CANTABRIA	
FECHA DICIEMBRE 2018	SERVICIO DE INFRAESTRUCTURAS	
ESCALA	PLANO	
PLANO N° 7	PLANTA BAJA	



 UNIVERSIDAD DE CANTABRIA	E.T.S. DE INGENIEROS INDUSTRIALES Y TELECOMUNICACIONES	
	FECHA DICIEMBRE 2018	SERVICIO DE INFRAESTRUCTURAS
	ESCALA 1/400	PLANO
	PLANO Nº 3	SÓTANO 4



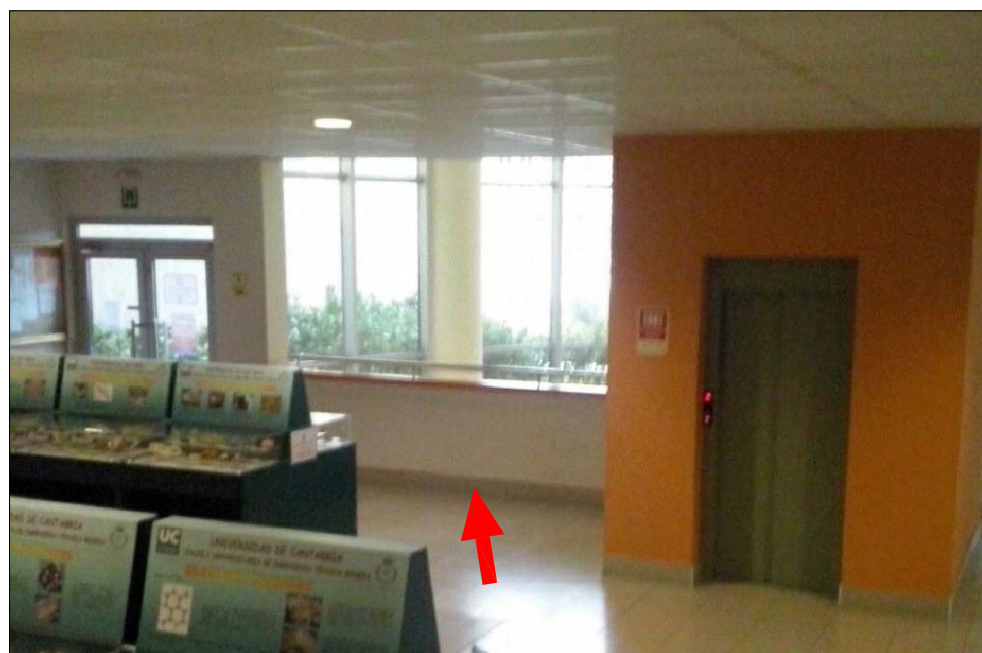
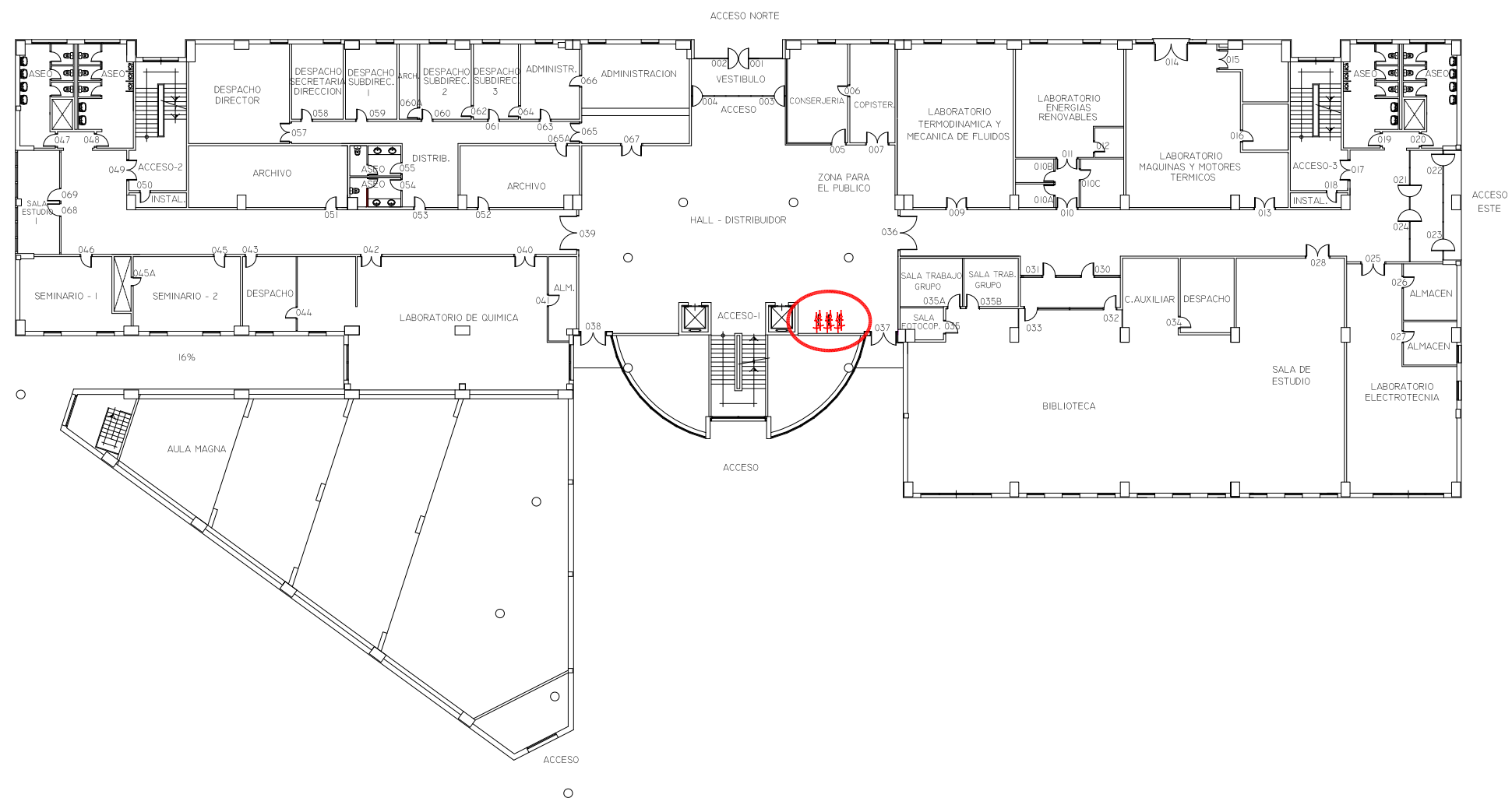
UC
UNIVERSIDAD
DE CANTABRIA

**E.T.S. DE INGENIEROS
INDUSTRIALES Y
TELECOMUNICACIONES**

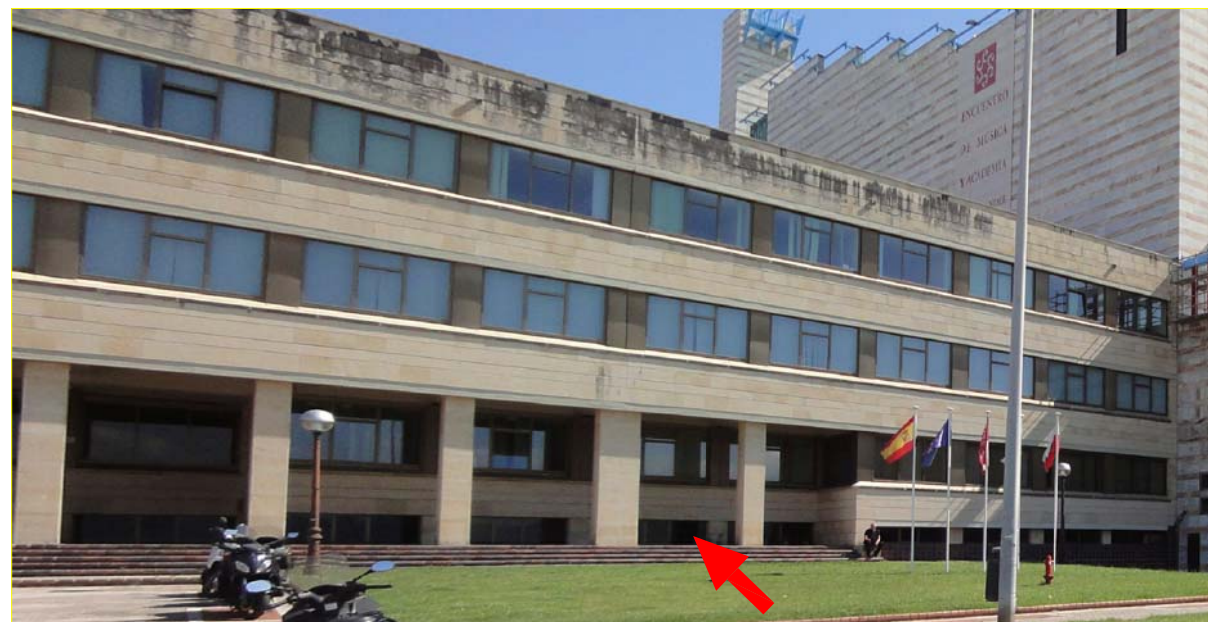
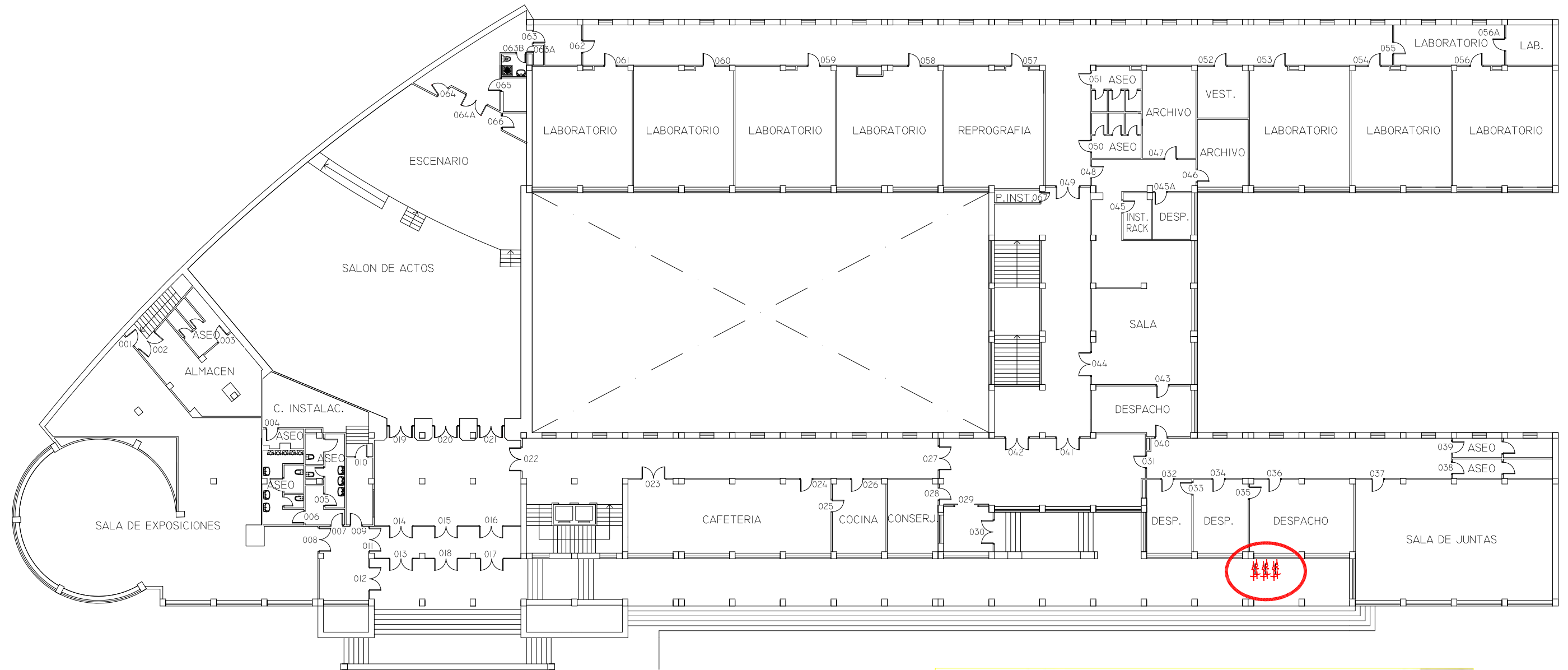
FECHA
DICIEMBRE 2018
ESCALA
1/300
PLANO Nº
1

SERVICIO DE INFRAESTRUCTURAS

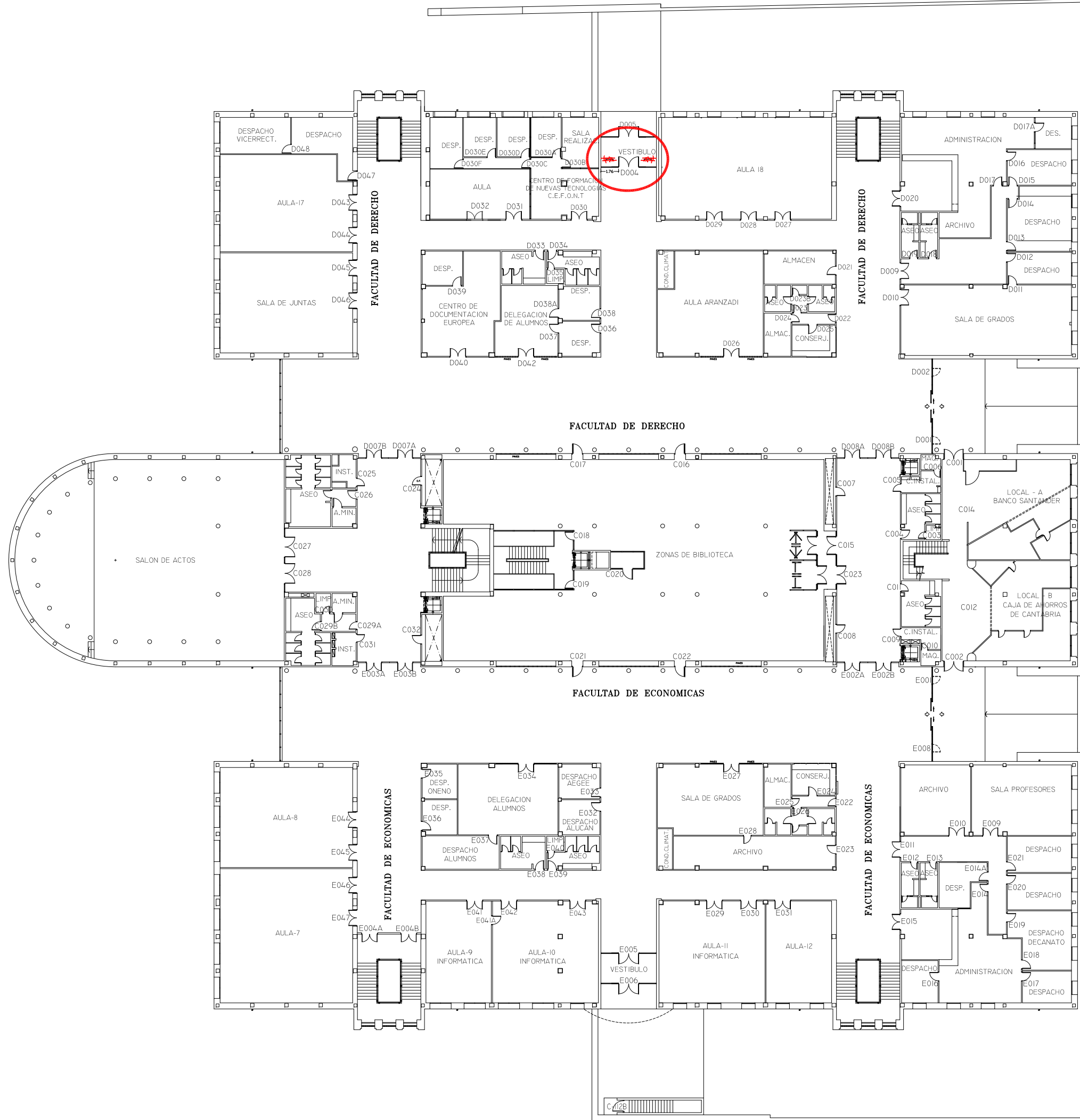
PLANO
SOTANO 6



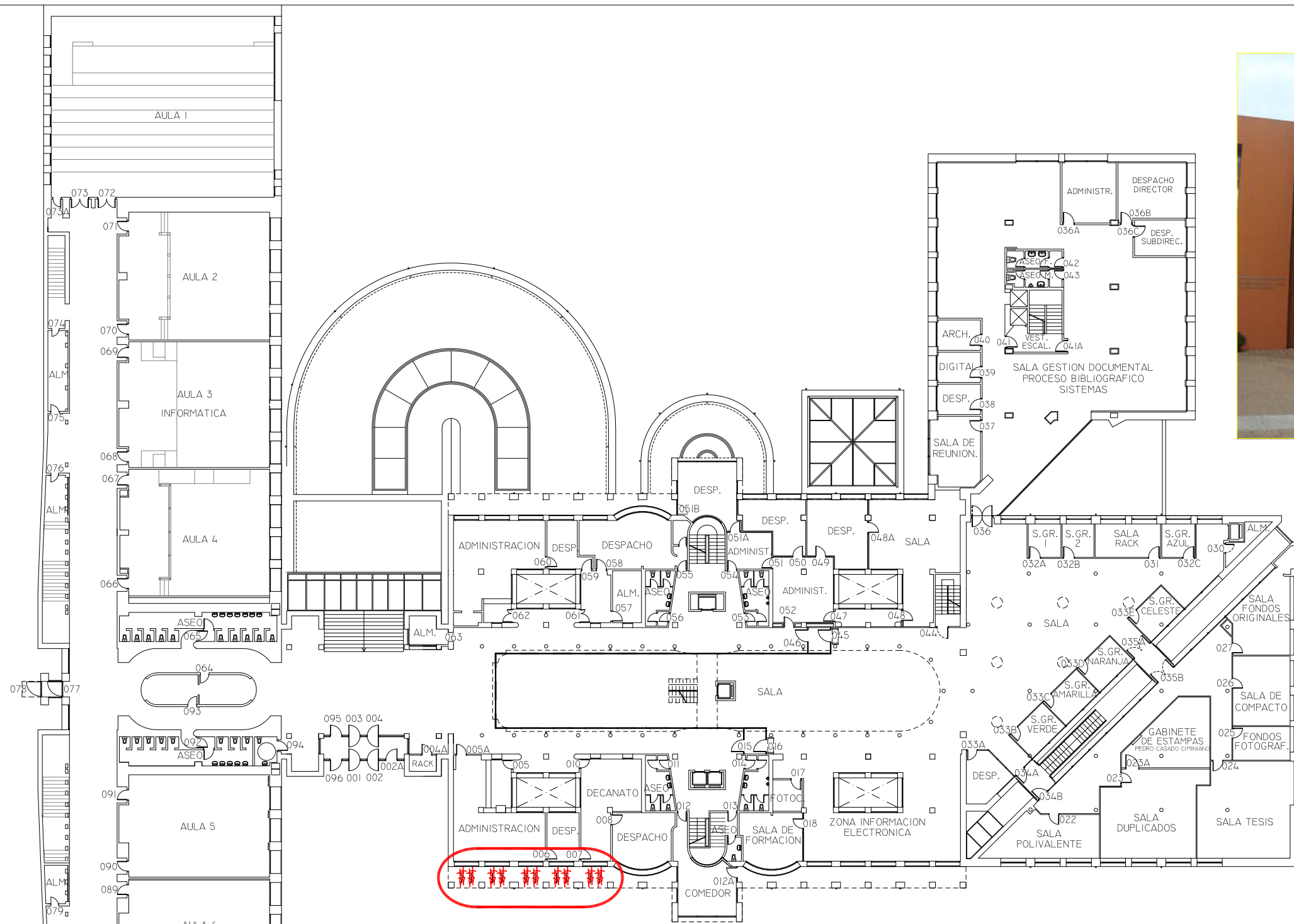
 UNIVERSIDAD DE CANTABRIA	ESCUELA POLITECNICA DE INGENIERIA DE MINAS Y ENERGIA	
	PLAN DE MOVILIDAD CICLISTA DE LA UNIVERSIDAD DE CANTABRIA	
FECHA DICIEMBRE 2018	SERVICIO DE INFRAESTRUCTURAS	
ESCALA	PLANO	
PLANO N° 3	PLANTA BAJA (NIVEL +48,80)	



 UNIVERSIDAD DE CANTABRIA	ESCUELA TECNICA SUPERIOR DE NAUTICA	
	PLAN DE MOVILIDAD CICLISTA DE LA UNIVERSIDAD DE CANTABRIA	
FECHA DICIEMBRE 2018	SERVICIO DE INFRAESTRUCTURAS PLANTA BAJA	
ESCALA		
PLANO N°	PLANO	



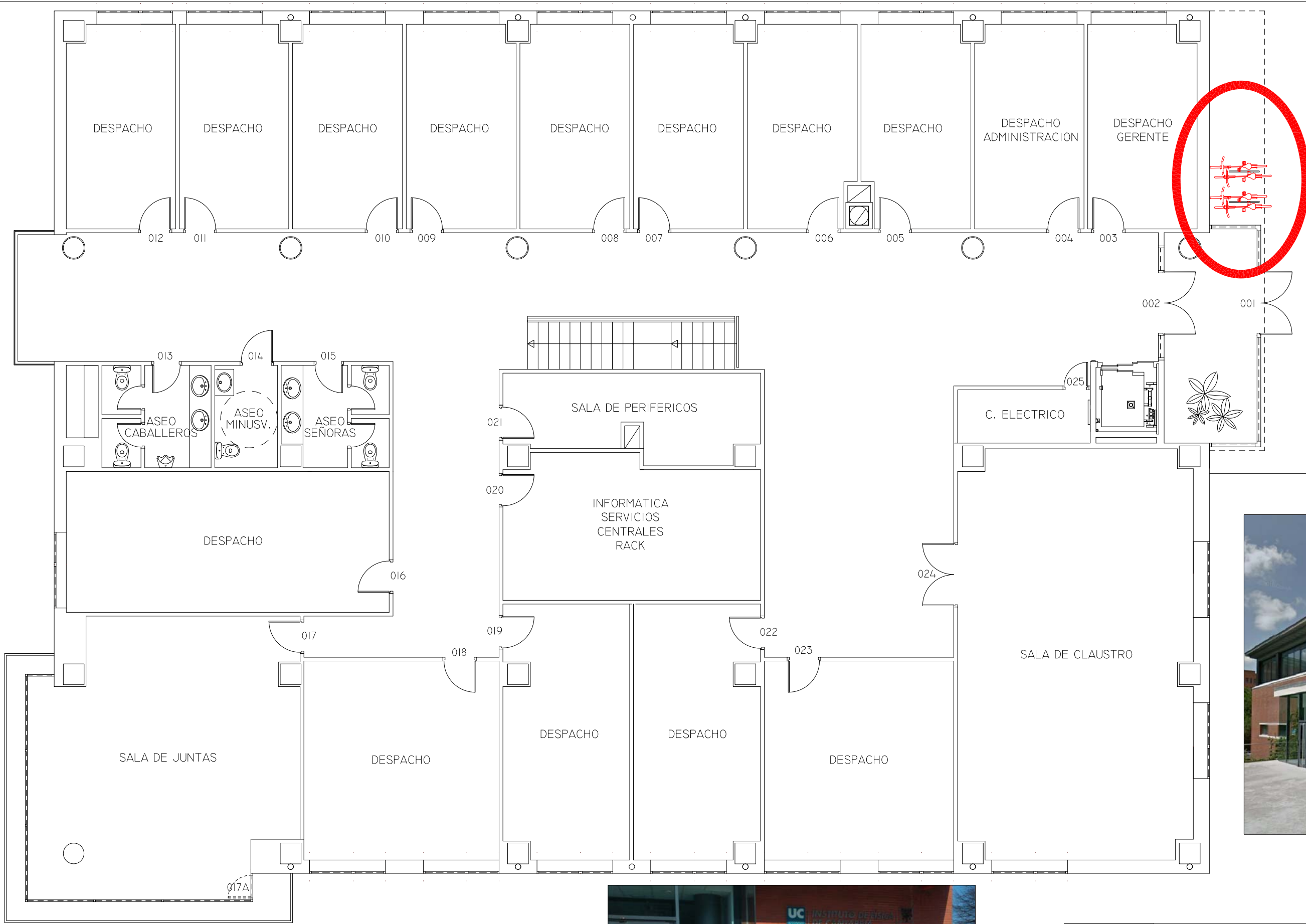
 UNIVERSIDAD DE CANTABRIA	EDIFICIO DE DERECHO Y CIENCIAS ECONÓMICAS Y EMPRESARIALES	
	PLAN DE MOVILIDAD CICLISTA DE LA UNIVERSIDAD DE CANTABRIA	
FECHA DICIEMBRE 2018	SERVICIO DE INFRAESTRUCTURAS	
ESCALA	PLANO	PLANTA BAJA
PLANO Nº 5		



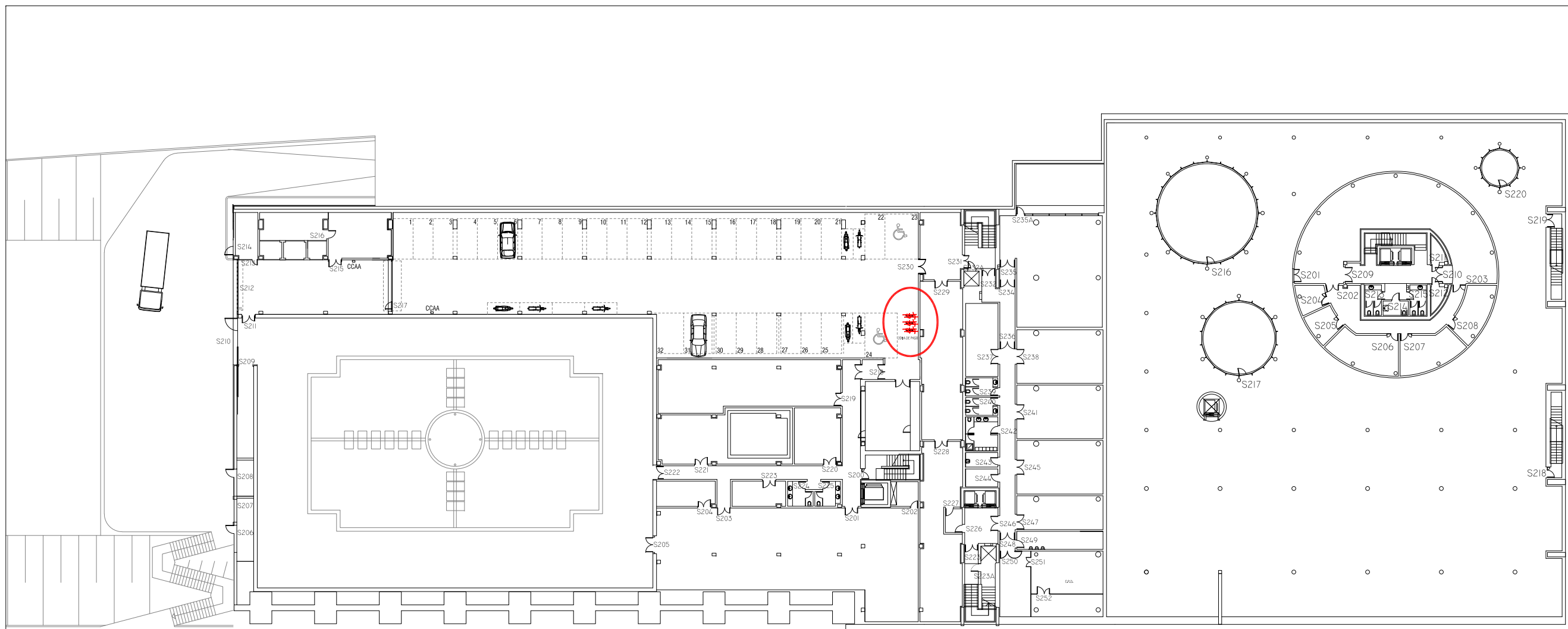
UNIVERSIDAD DE CANTABRIA
FECHA: DICIEMBRE 2018
ESCALA:
PLANO N°: 2

EDIFICIO INTERFACULTATIVO
PLAN DE MOVILIDAD CICLISTA
DE LA UNIVERSIDAD DE CANTABRIA

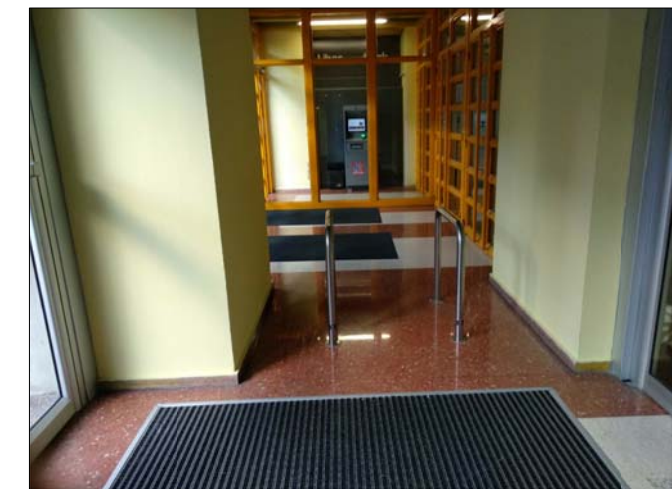
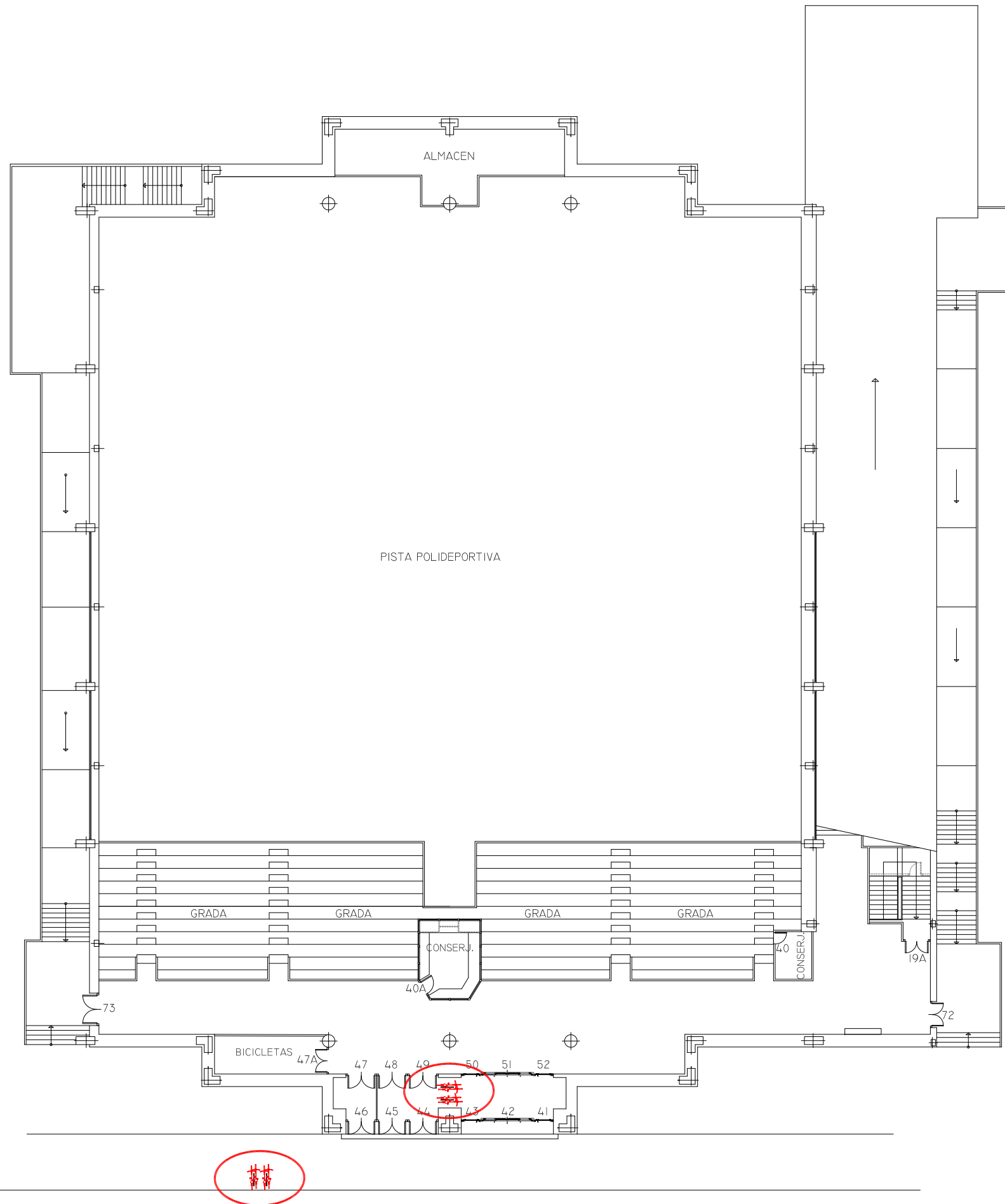
SERVICIO DE INFRAESTRUCTURAS
PLANO
PLANTA BAJA



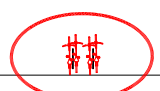
 UNIVERSIDAD DE CANTABRIA	INSTITUTO DE FISICA	
	FECHA DICIEMBRE 2018	SERVICIO DE INFRAESTRUCTURAS
	ESCALA 1/100	PLANO 3
PLANO N° 3	PLANTA BAJA	



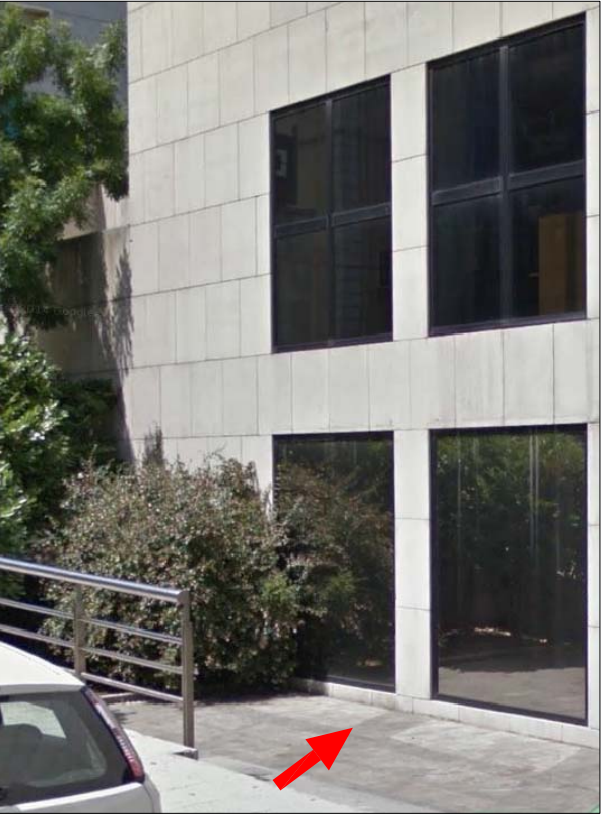
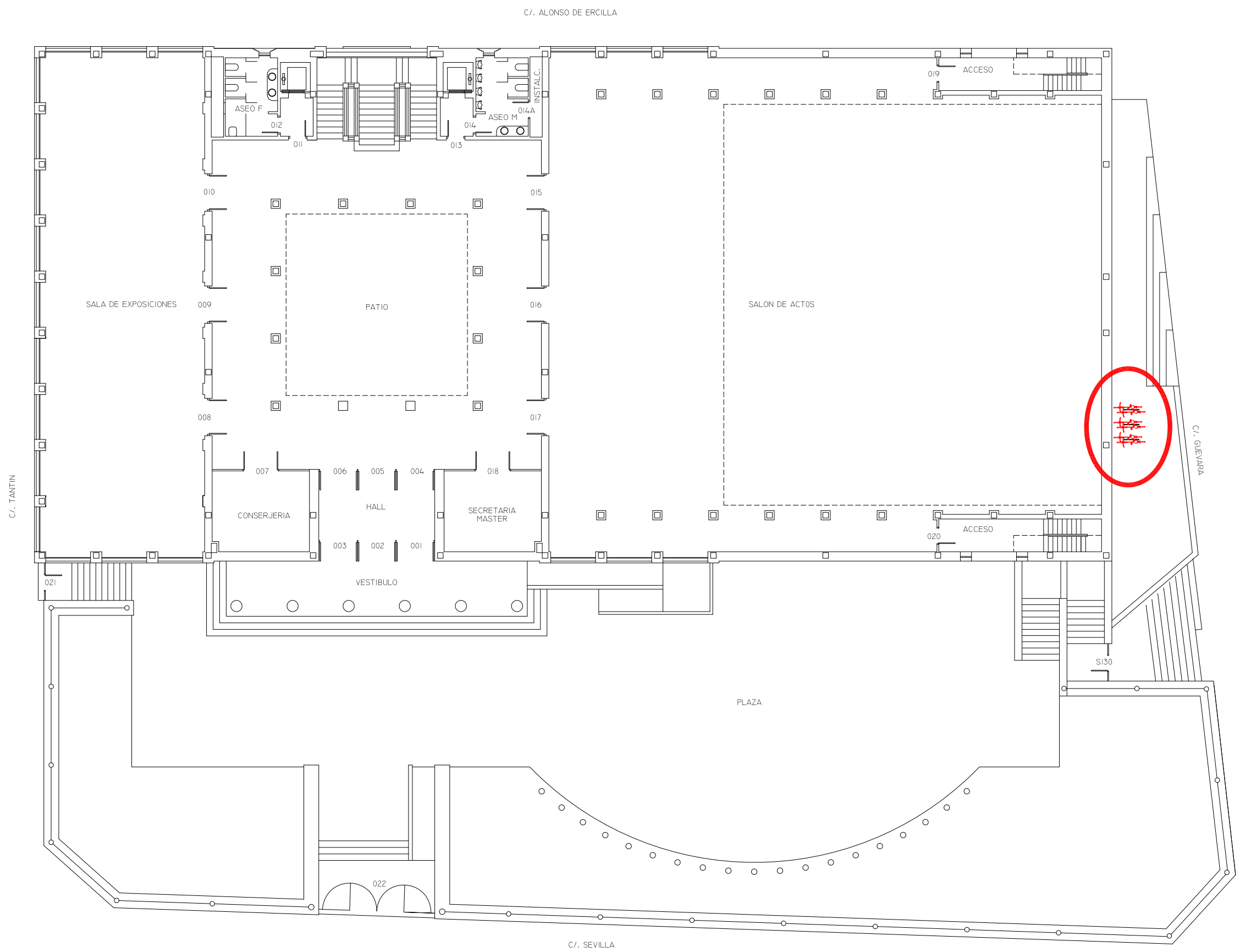
UC UNIVERSIDAD DE CANTABRIA	INSTITUTO DE HIDRÁULICA AMBIENTAL, GRAN TANQUE Y EDIFICIO DE ENERGÍAS RENOVABLES	
	FECHA DICIEMBRE-2018	PLANO DE PLANTA SÓTANO 2
	ESCALA 1:500	SERVICIO DE INFRAESTRUCTURAS
	PLANO N°. 1	



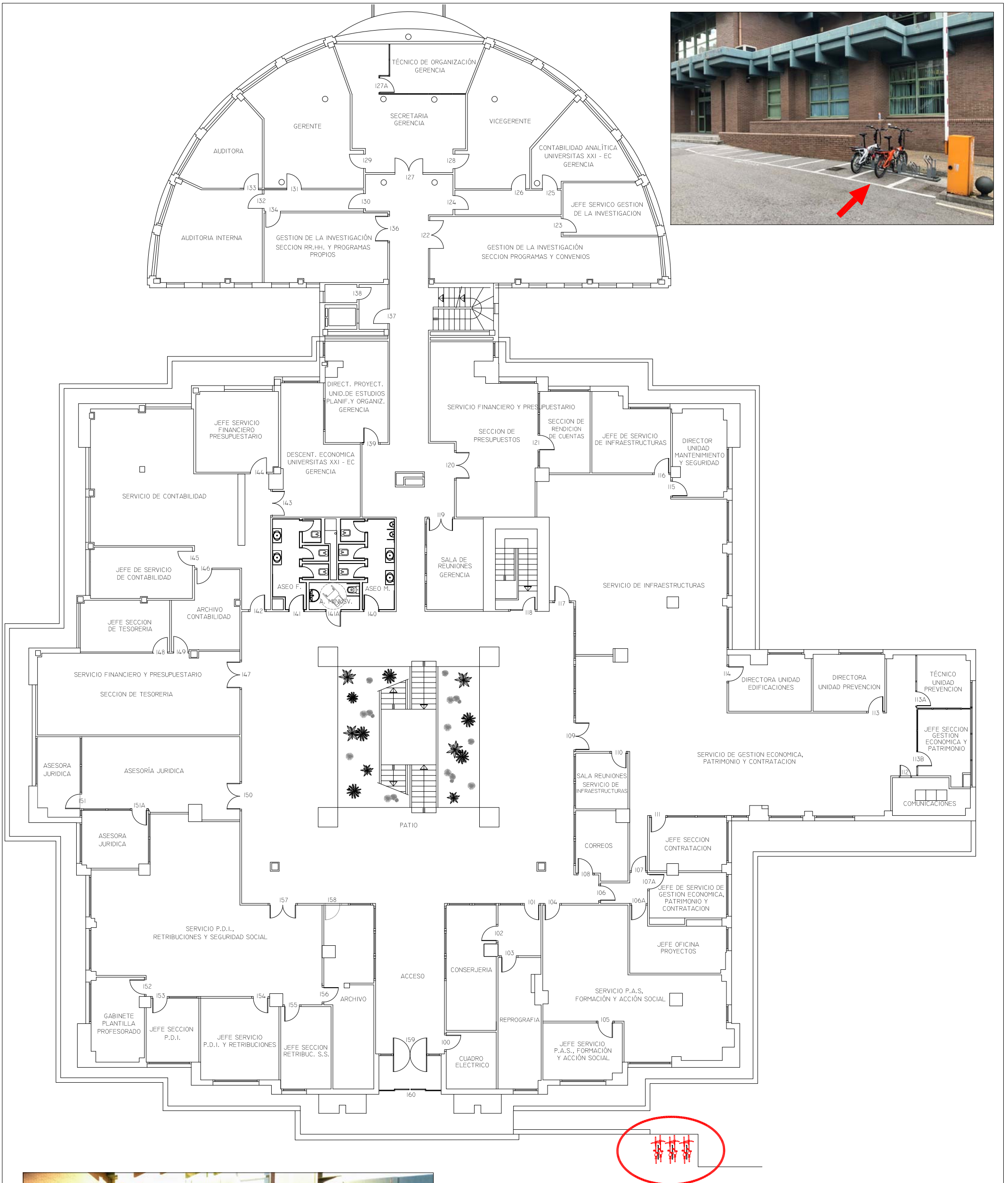
PLANTA COTA +48.50



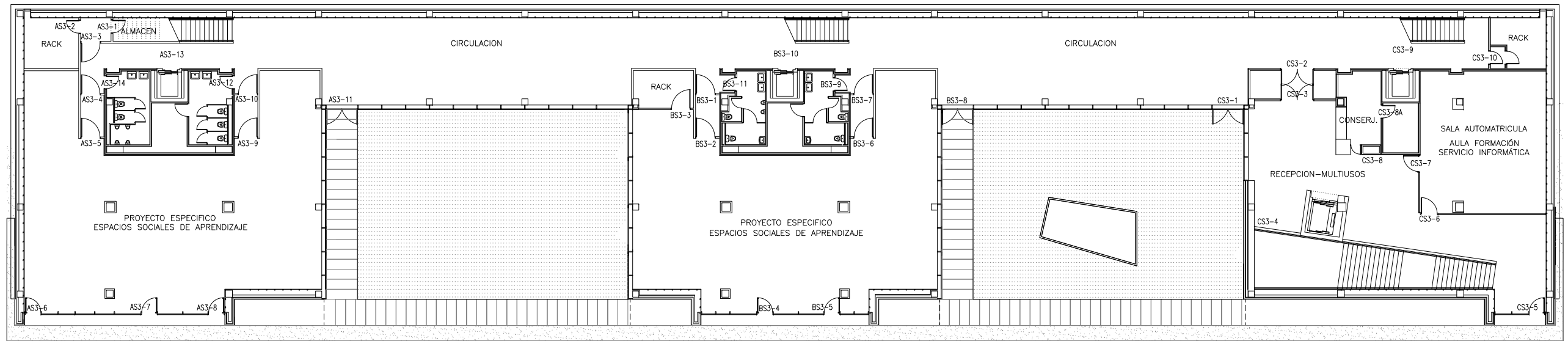
 UNIVERSIDAD DE CANTABRIA	PABELLON POLIDEPORTIVO		
	FECHA DICIEMBRE 2018	SERVICIO DE INFRAESTRUCTURAS	
ESCALA 1/300	PLANO 3	PLANTA BAJA (COTA +48,50)	



UC UNIVERSIDAD DE CANTABRIA	EDIFICIO RECTORAL Y PARANINFO UNIVERSITARIO	
	PLAN DE MOVILIDAD CICLISTA DE LA UNIVERSIDAD DE CANTABRIA	
	FECHA DICIEMBRE 2018	SERVICIO DE INFRAESTRUCTURAS
	ESCALA PLANO N° 5	PLANTA BAJA



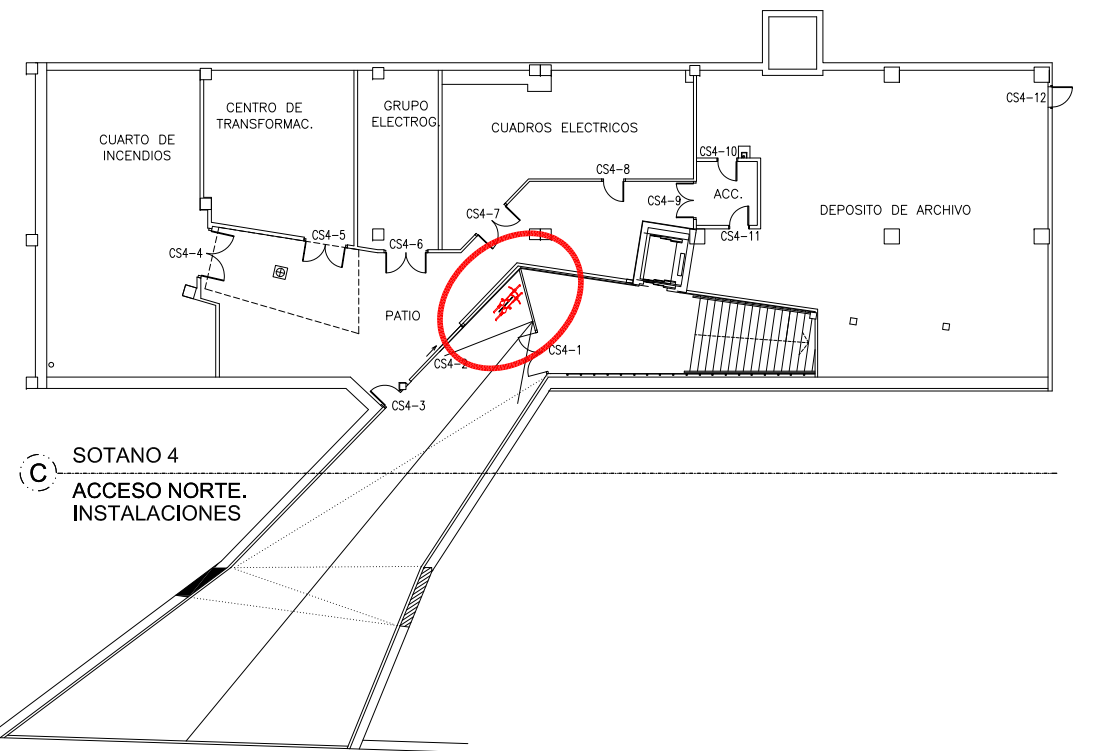
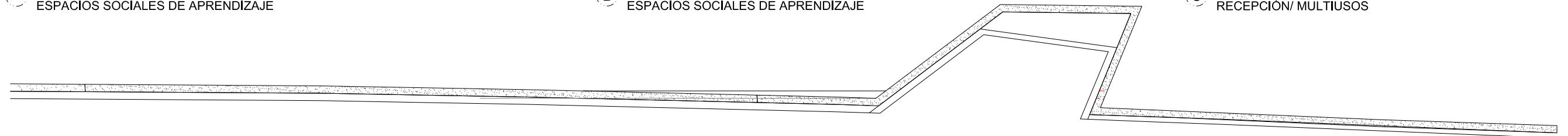
 UC UNIVERSIDAD DE CANTABRIA	PABELLON DE GOBIERNO		
	FECHA DICIEMBRE 2018	SERVICIO DE INFRAESTRUCTURAS	
ESCALA 1/200	PLANO	PLANTA BAJA	
PLANO N° 2			




A SOTANO 3
ESPACIOS SOCIALES DE APRENDIZAJE

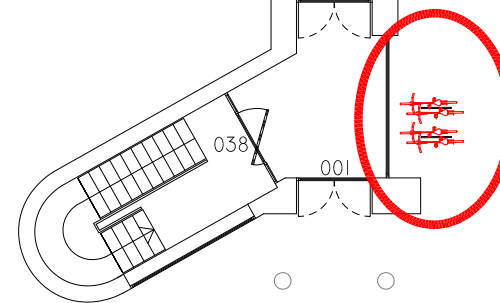
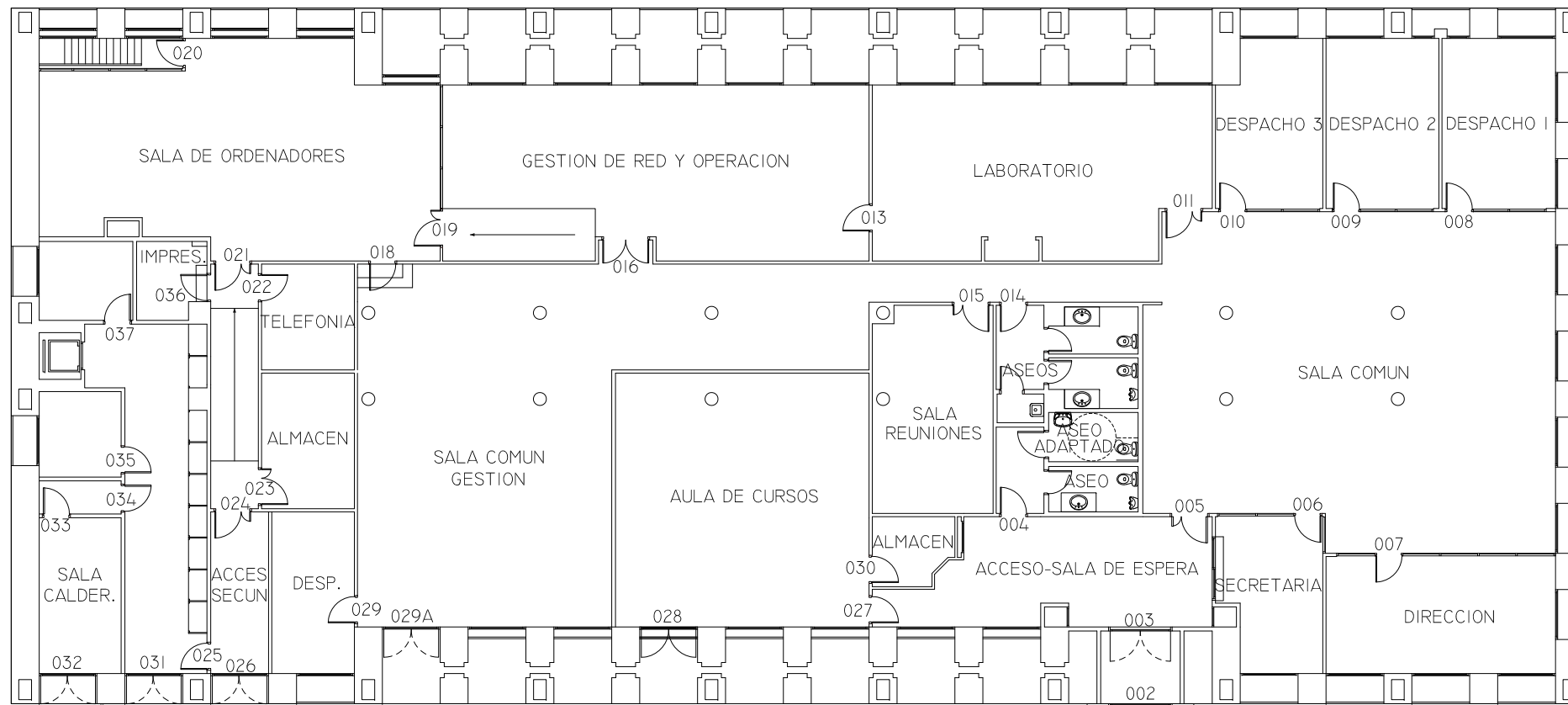
B SOTANO 3
ESPACIOS SOCIALES DE APRENDIZAJE

C SOTANO 3
RECEPCION/ MULTIUSOS

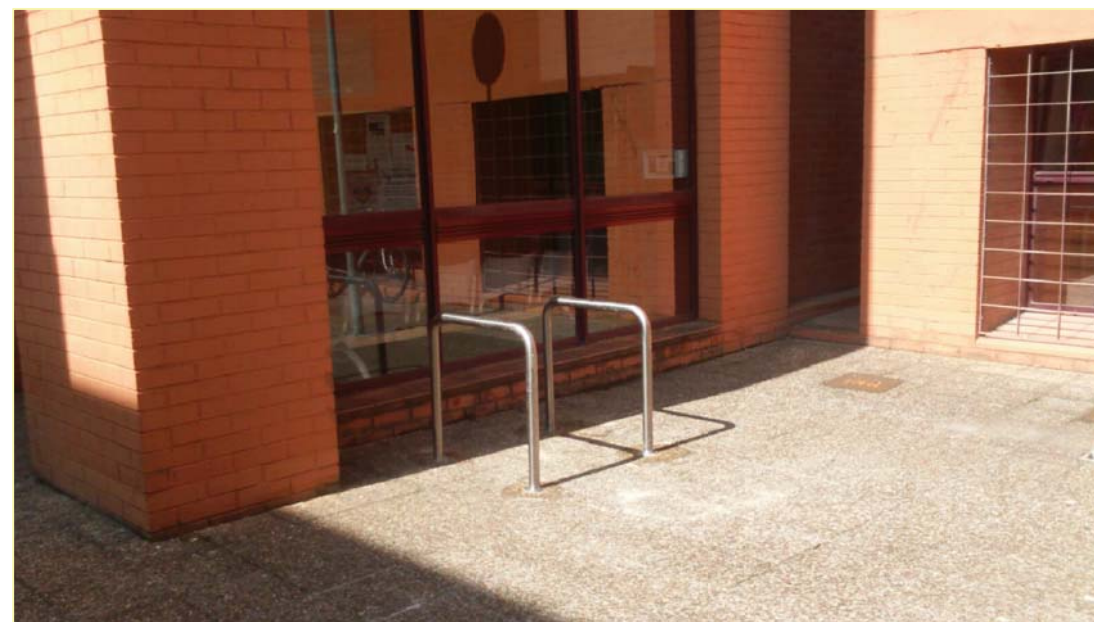
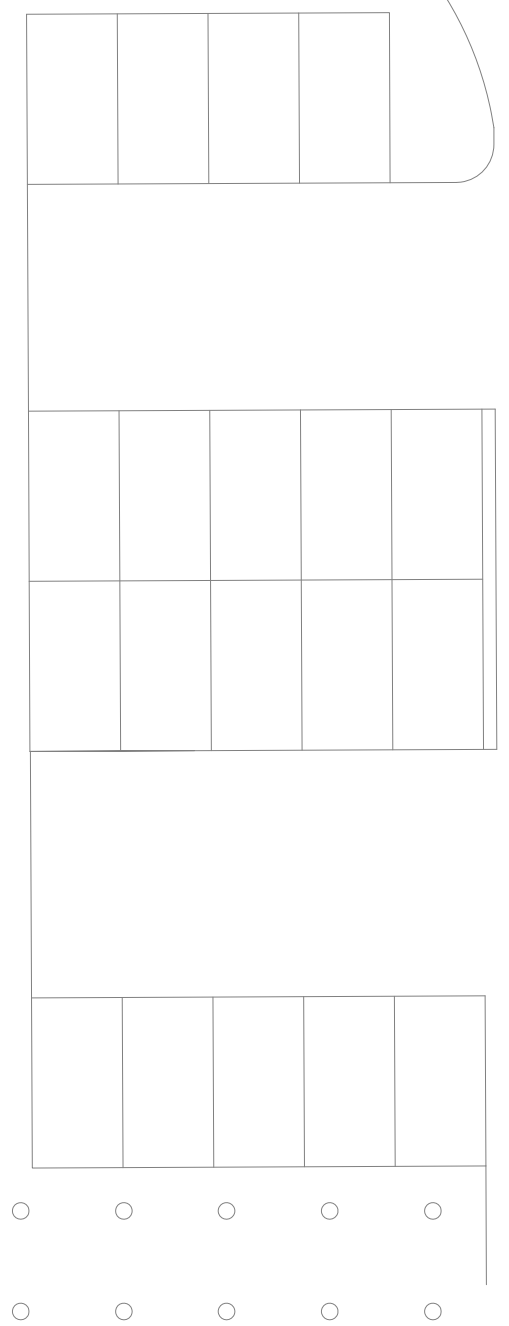


C SOTANO 4
ACCESO NORTE.
INSTALACIONES

 UC UNIVERSIDAD DE CANTABRIA	EDIFICIO TRES TORRES LA CASA DEL ESTUDIANTE UNIVERSIDAD DE CANTABRIA	
	FECHA DICIEMBRE-2018	PLANO DE
	ESCALA 1:300	SOTANOS 3 Y 4 - TORRES A, B Y C
	PLANO N°. 1	SERVICIO DE INFRAESTRUCTURAS



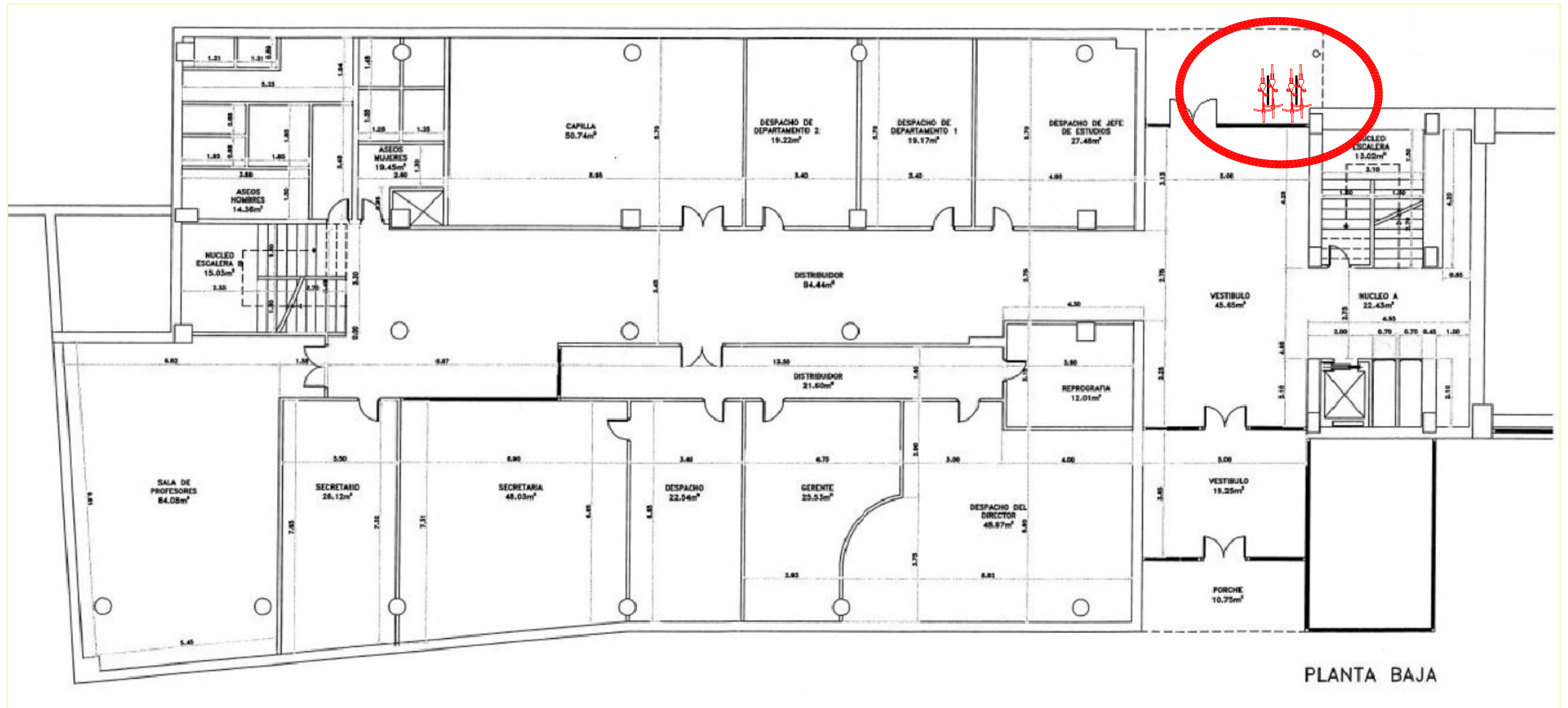
PLANTA BAJA



EDIFICIO DE FILOLOGIA

FECHA
DICIEMBRE 2018
ESCALA
1/200
PLANO Nº
2

SERVICIO DE INFRAESTRUCTURAS
PLANO
PLANTA BAJA (CENTRO DE CALCULO)



ESCUELA UNIVERSITARIA DE TURISMO ALTAMIRA