



Escuela Universitaria de Turismo ALTAMIRA

Centro de Estudios Superiores Técnico-Empresariales C.E.S.T.E.

EUTA Escuela Universitaria de Turismo Altamira

www.eualtamira.org

ceste@mundivia.es





GRADO EN TURISMO

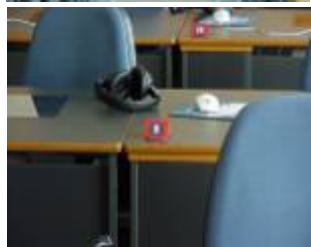
Curso 2009/2010

EUTA Escuela Universitaria de Turismo Altamira

www.eualtamira.org

ceste@mundivia.es





EL SECTOR TURÍSTICO

- Es un sector en crecimiento
- España es el 2º destino turístico mundial
- Cantabria: 12 % del PIB





P

PRESENTACIÓN DEL CENTRO

- Centro privado
- Adscrito a la Universidad de Cantabria
- 41 promociones de Titulados (desde 1965)

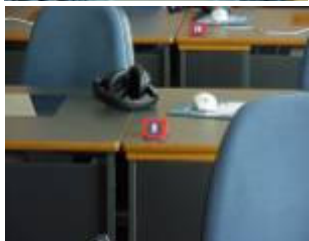


EUTA Escuela Universitaria de Turismo Altamira

www.eualtamira.org

ceste@mundivia.es





GRADO EN TURISMO

- Titulación superior (4 años) adaptada al EEES
- Enfoque eminentemente práctico
- Sistema pedagógico basado en el crédito europeo
- Apoyo on line en todas las asignaturas

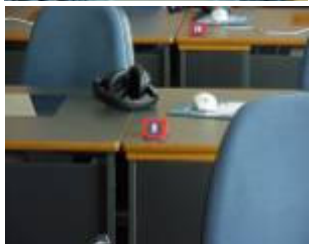


EUTA Escuela Universitaria de Turismo Altamira

www.eualtamira.org

ceste@mundivia.es



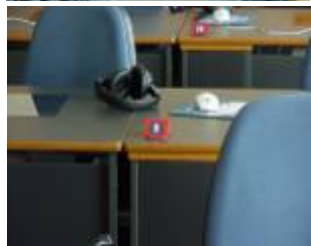


E

EL PERFIL PROFESIONAL

- Destreza en las relaciones humanas
- Vocación de servicio
- Capaz de adaptarse al dinamismo del sector turístico
- Interés por los idiomas
- Interés por la empresa





LAS PRÁCTICAS

- **Materia obligatoria**
- **Primer contacto con la empresa**
- **Prácticas a lo largo de la titulación**
- **Prácticas internacionales en 3^{er} curso**





L LAS SALIDAS PROFESIONALES

- El turismo es uno de los sectores con mayor crecimiento de empleo
- En España aproximadamente el 10% del empleo está relacionado con el turismo
- Empresas turísticas (Alojamiento, Agencias, Parques temáticos, Transporte, etc.)
- Información turística. Guías
- Administración





FORMACIÓN INTERNACIONAL

• Convenios de intercambio (ERASMUS)

- Reino Unido
- Francia
- Alemania
- Italia

• El 15% de los alumnos de 3^o estudian un cuatrimestre en estos países



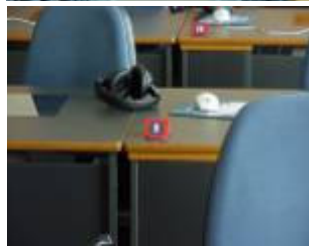


B

BECAS AL ESTUDIO

- **Becas del MEC**
- **Becas de la Consejería de Educación del Gobierno de Cantabria**

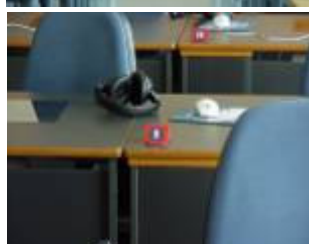




CONTINUIDAD DE ESTUDIOS

- Master en Dirección y Gestión Hotelera
- Guía Turístico de Cantabria





PLAN DE ESTUDIOS

PRIMER CURSO

Primer cuatrimestre	Segundo cuatrimestre
<p><i>Estructura del Mercado Turístico</i></p> <p><i>Historia del Arte</i></p> <p><i>TIC I</i></p> <p><i>Inglés I</i></p> <p><i>Francés I</i></p>	<p><i>Introducción al Derecho Recursos Territoriales Turísticos de España</i></p> <p><i>Introducción a la Economía</i></p> <p><i>Inglés II</i></p> <p><i>Francés II</i></p>



PLAN DE ESTUDIOS

SEGUNDO CURSO

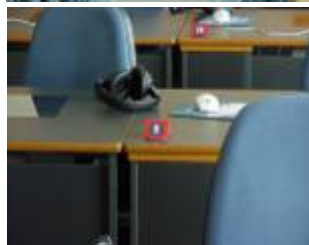
Primer cuatrimestre	Segundo cuatrimestre
<p><i>Gestión de Empresas de Alojamiento</i></p> <p><i>Gestión de Empresas de Intermediación</i></p> <p><i>Patrimonio Cultural</i></p> <p><i>Francés III</i></p> <p><i>TIC II</i></p>	<p><i>Recursos Territoriales Turísticos del Mundo</i></p> <p><i>Persona y Sociedad</i></p> <p><i>Organización de Empresas</i></p> <p><i>Contabilidad</i></p> <p><i>Inglés III</i></p>



PLAN DE ESTUDIOS

TERCER CURSO

Primer cuatrimestre	Segundo cuatrimestre
<p><i>Diseño y Creación de Circuitos</i></p> <p><i>Legislación Turística</i></p> <p><i>Estadística</i></p> <p><i>Gestión Financiera</i></p> <p><i>Inglés IV</i></p>	<p><i>Practicum I</i></p> <p>24 créditos optativos</p> <ul style="list-style-type: none"> • <i>Derecho Empresarial</i> • <i>Contabilidad de Costes</i> • <i>TIC IV</i> • <i>Destinos Especializados</i> • <i>Gestión de Restauración</i> • <i>Gestión de Calidad</i> • <i>Prácticas Internacionales</i>



PLAN DE ESTUDIOS

CUARTO CURSO

Primer cuatrimestre

Psicosociología aplicada al Turismo
Estrategias de Dirección
Marketing Turístico
Gestión de Recursos Humanos
Comunicación

Segundo cuatrimestre

Ética y Deontología Profesional
Planificación de Espacios Turísticos
TIC III
Practicum II
Proyecto