

## MODALIDADES DE PARTICIPACIÓN

## A) CURSO COMPLETO (TRES MÓDULOS)

Reducción en el precio total de la matrícula  
 General: 165 €  
 Comunidad UC: 105 €  
 Posibilidad de obtención de créditos  
 2 ECTS / 3 LE

## B) MÓDULOS SUELTOS

*Módulo I*

General: 80 €  
 Comunidad UC: 50 €

*Módulo II*

General: 80 €  
 Comunidad UC: 50 €

*Módulo III*

General: 60 €  
 Comunidad UC: 40 €

## Inscripciones y matrículas

1 al 13 de febrero de 2017 en Aulas de Extensión Universitaria.

## MÁS INFORMACIÓN

## Aula de Teatro

Director: *Francisco Valcarlos*

## Aulas de Extensión Universitaria

*Edificio Tres Torres. Torre C, planta -2  
 Avda. de los Castros s/n, 39005 Santander*

Horario de atención:  
 9,00 a 14,00 h.

TELÉFONO  
 942 20 20 01

Email:  
[aulas.extension@unican.es](mailto:aulas.extension@unican.es)

[www.campuscultural.unican.es](http://www.campuscultural.unican.es)

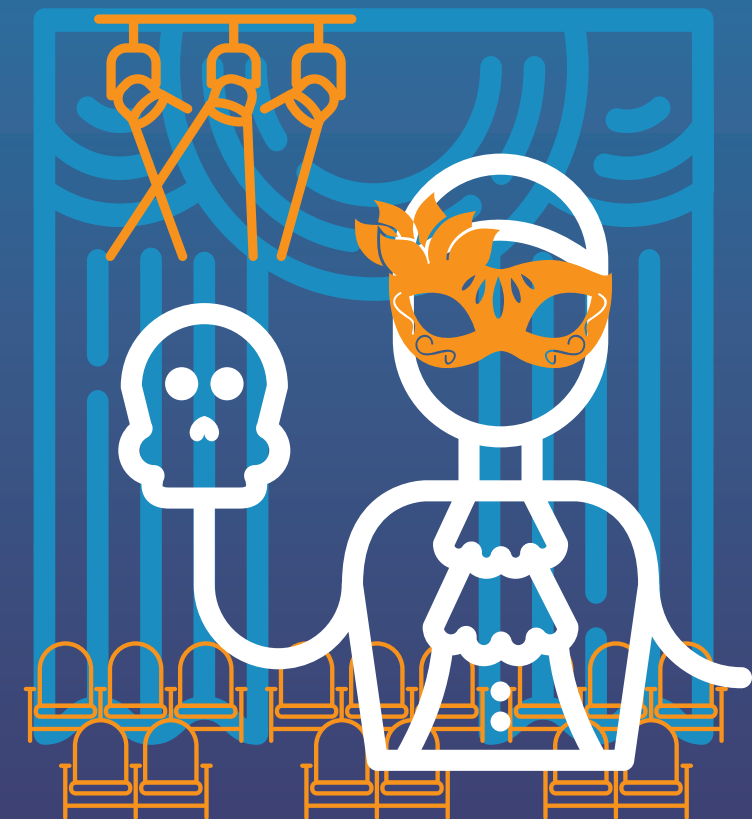


VICERRECTORADO DE CULTURA  
 Y PARTICIPACIÓN SOCIAL

## CURSO

# HERRAMIENTAS PARA LA CREACIÓN TEATRAL II

Del 18 de febrero al 7 de mayo 2017



## Módulo I: EL BAILE DE LAS EMOCIONES

### Qué

Si actuar consiste para el actor en utilizar simultáneamente su cuerpo, su emoción y su voz, en este curso nos centraremos en el estudio de la Emoción en situación de representación, que, evidentemente, nos conduce al trabajo del actor consigo mismo, como enunciaba Stanislavski.

Y hablar de emoción es adentrarnos por caminos íntimos y personales, por los que debemos transitar sin miedo y con valor, aún sabiendo que el teatro no es la vida y por tanto la emoción nunca es sentida por primera vez.

Y tendremos que trabajar no solo a partir de nuestra voluntad y nuestro consciente, sino también a partir de aquello que está fuera de la voluntad, que sabemos que existe, pero que, la mayoría de las veces, solo se hace visible fuera de nuestro control.

Pero también sabemos que, en situación de representación, la emoción no puede separarse ni del cuerpo ni de la voz, por eso podemos decir que, cuando actuamos, la emoción danza todo el tiempo. Danza en nuestro cuerpo, en nuestra voz, en nuestra mente. Y esa danza se hace visible en un texto fundamental del teatro español, “Bodas de Sangre” de Federico García Lorca, que nos servirá para hacer un recorrido emocional por la obra de Lorca y, al mismo tiempo, un recorrido por nuestra propia emoción, por nuestro propio baile.

Y de eso nos vamos a centrar en el curso, de la danza que hacen nuestras emociones, de forma consciente e inconsciente, por nuestro cuerpo, nuestra voz y nuestra mente. Pero, ¿cómo se baila esa danza?

- Emoción sentida/ emoción resentida
- Trabajo con las emociones básicas: patrones posturales-respiratorios
- Emociones mixtas
- Entrenamiento emocional
- Trabajo con la memoria sensorial y sensitiva
- Trabajo con imágenes
- Secuencia emocional
- Improvisación emocional
- La emoción en el texto
- El trabajo con “Bodas de Sangre”

### Profesor

*Etelvino Vázquez*. Director de escena, dramaturgo y actor. Licenciado en Filología Francesa por la Universidad de Oviedo y en Arte Dramático por la Escuela Superior de Arte Dramático de Sevilla, formó parte de los grupos Caterva y Margen. En 1985 creó la compañía Teatro del Norte y desde entonces ha dirigido todos los espectáculos de dicha formación, en los que ha intervenido también como actor, actuando por toda España y en otros países. Ha sido profesor de interpretación en el Instituto del Teatro de Asturias y ha impartido cursos en España, Portugal, Brasil, USA, Italia, Egipto, Uruguay, Argentina, México y El Salvador. Ha dirigido espectáculos para compañías de Galicia, Extremadura, País Vasco, Madrid, Andalucía y Cantabria, y sus trabajos han merecido multitud de premios.

### Cuándo

Sábado 18 de febrero: 11:00 a 14:00 y de 16:00 a 20:30 h

Domingo 19 de febrero: 10:00 a 14:00 h. y de 16:00 a 18:30 h.

### Dónde

Salón de actos. Facultad de Medicina (o Aula de Expresión. Pabellón Polideportivo UC). Los participantes deberán traer aprendido un texto que se les entregará al realizar la inscripción.

## Módulo II: LA NUEVA COMMEDIA DELL'ARTE

### Qué

- Precalentamiento en torno a las deformaciones físicas grotescas de la Comedia del Arte
- El cuerpo neutro y las características expresivas del cuerpo humano
- El comportamiento físico de los principales arquetipos de la Comedia del Arte
- El entrenamiento del actor de la Comedia del Arte
- Primeros ejercicios para el uso de la máscara de cuero
- La personalización de la relación entre el cuerpo, la cara y la máscara
- Consejos experimentos para el uso de lo grotesco en el teatro contemporáneo
- Precalentamiento en torno a las deformaciones físicas grotescas de la Comedia del Arte
- El cuerpo neutro y las características expresivas del cuerpo humano
- El comportamiento físico de los principales arquetipos de la Comedia del Arte

### Profesor

*Claudia Contín Arlecchino*. Actriz italiana, directora, escenógrafa, artista figurativa y profesora de teatro, autora de ensayos y textos teatrales publicados en diferentes idiomas. Es la primera mujer en el mundo que ha reinterpretado los caracteres masculinos de la figura del Arlequín. Con una trayectoria desde 1987, es también la única en toda Europa que construye sus propias máscaras y para su propia compañía, algo que solo sucede en Oriente. Estudios de la antropología teatral aplicada a la Commedia dell'Arte italiana y sus conexiones y comparaciones con otras culturas del mundo. Pionera en la reconstrucción contemporánea de la commedia dell'arte. Su trayectoria se ha desarrollado a través de numerosos viajes por todo el mundo, representando sus espectáculos, impartiendo cursos e intercambiando experiencias con maestros del teatro, de la danza, de la voz y del canto de India, Indonesia, China, África, Sudamérica, Rusia y Europa.

### Cuándo

Sábado 8 de abril: 10:00 a 14:00 y de 16:00 a 20:00 h

Domingo 9 de abril: 10:00 a 14:00 h. y de 16:00 a 18:00 h.

### Dónde

Salón de actos. Facultad de Medicina (o Aula de Expresión. Pabellón Polideportivo UC).

## Módulo III: LA LUZ EN ESCENA

### Qué

#### I. Teoría

- Breve repaso a los distintos proyectores y sus distintas aplicaciones en un diseño de iluminación
- Funciones de la luz en una pieza teatral
- Efectos de los ángulos de incidencia de los proyectores sobre personas y objetos
- Psicología y tratamiento del color. Ambientes y efecto del color sobre la escena
- Distintas formas de acercarse al diseño de iluminación de un espectáculo teatral. Claves generales para la iluminación

#### II. Práctica

- División en distintos grupos de trabajo para que cada uno haga un pequeño diseño según las distintas formas de acercamiento al diseño. (Sobre “Mundo de hombres”, obra ganadora del I Premio de Teatro Breve Isaac Cuende)
- Puesta en común de los trabajos y montaje del diseño resultante

### Profesor

*Víctor Lorenzo*. Iluminador, constructor de escenografías y técnico de escena. Jefe técnico de la compañía La Máquina Teatro y coordinador y responsable técnico de la Muestra Internacional de Teatro Contemporáneo y de las actividades del Aula de Teatro de la Universidad de Cantabria. Ha realizado diseños de iluminación para numerosos espectáculos de teatro, danza, ópera y recitales musicales, y desarrolló multitud de trabajos en el ámbito técnico en diversos eventos, compañías y festivales, tales como Mar Sessions, Show Hall y Sol Cultural. Es, también, coordinador técnico del Festival Internacional de Santander.

### Cuándo

Sábado 6 de mayo: 10:00 a 14:00 y de 16:00 a 19:00 h

Domingo 7 de mayo: 10:00 a 14:00 h. y de 16:00 a 19:00 h.

### Dónde

Salón de actos. Facultad de Medicina.

