

UNIVERSIDAD DE CANTABRIA



PRESUPUESTO  
2021

MEMORIA DE LIQUIDACIÓN  
PERSONAL  
7 - Estadísticas



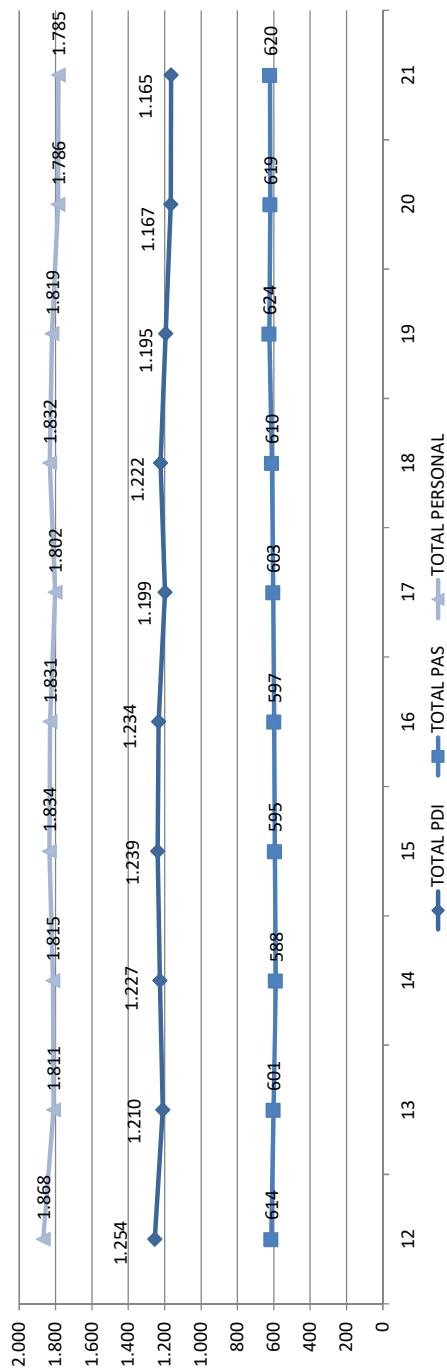


3.1.- EVOLUCIÓN DEL PERSONAL DE LA UC (1)

CATEGORÍAS	12	13	14	15	16	17	18	19	20	21
NUMERARIOS	584	561	544	533	507	498	507	507	491	470
CONTRATADOS	670	649	683	706	727	701	715	688	676	695
<b>TOTAL PDI</b>	<b>1.254</b>	<b>1.210</b>	<b>1.227</b>	<b>1.239</b>	<b>1.234</b>	<b>1.199</b>	<b>1.222</b>	<b>1.195</b>	<b>1.167</b>	<b>1.165</b>
FUNCIONARIOS	373	370	363	362	365	368	376	381	386	384
LABORALES(2)	241	231	225	233	230	233	232	241	231	234
PERSONAL EVENTUAL					2	2	2	2	2	2
<b>TOTAL PAS</b>	<b>614</b>	<b>601</b>	<b>588</b>	<b>595</b>	<b>597</b>	<b>603</b>	<b>610</b>	<b>624</b>	<b>619</b>	<b>620</b>
<b>TOTAL PERSONAL</b>	<b>1.868</b>	<b>1.811</b>	<b>1.815</b>	<b>1.834</b>	<b>1.831</b>	<b>1.802</b>	<b>1.832</b>	<b>1.819</b>	<b>1.786</b>	<b>1.785</b>
PAS/ PDI	0,49	0,50	0,48	0,48	0,48	0,50	0,50	0,52	0,53	0,53

(1) Datos relativos a 31/12

(2) Incluidos a partir de 2010 contratos de relevo



**3.2.- EVOLUCIÓN DEL PDI**

CATEGORÍAS	11	12	13	14	15	16	17	18	19	20	21
<b>NUMERARIOS</b>	<b>584</b>	<b>584</b>	<b>561</b>	<b>544</b>	<b>533</b>	<b>507</b>	<b>498</b>	<b>507</b>	<b>507</b>	<b>491</b>	<b>470</b>
- Catedrático U	168	175	167	160	159	158	149	166	166	160	150
- Titular U	334	339	332	328	325	305	315	305	314	307	297
- Catedrático EU	16	14	13	12	11	9	6	5	4	4	4
- Titular EU	64	54	47	42	36	33	26	29	21	18	17
- Otros	2	2	2	2	2	2	2	2	2	2	2
<b>CONTRATADOS</b>	<b>705</b>	<b>670</b>	<b>649</b>	<b>683</b>	<b>706</b>	<b>727</b>	<b>701</b>	<b>715</b>	<b>688</b>	<b>676</b>	<b>695</b>
- Contratados Doctores	92	95	97	101	118	135	138	125	114	133	145
- C. Doctores Programa I 3	4	5	7	8	8	9	8	6	5	7	8
- Ayudantes	62	59	51	36	41	35	35	24	18	10	7
- Ayudantes Doctores	43	42	60	67	76	79	81	88	93	83	98
- P. Sustitución				11	8	15	18	13	14	13	15
- Asociados	501	464	429	454	449	447	412	450	434	423	415
- Asociados Extranjeros	2	2	1	1	1	1	1	1	1	1	1
- Eméritos	1	3	3	5	5	6	8	8	8	6	6
- Visitantes	0	0	1	0	0	0	0	0	1	0	0
<b>TOTAL PDI</b>	<b>1.289</b>	<b>1.254</b>	<b>1.210</b>	<b>1.227</b>	<b>1.239</b>	<b>1.234</b>	<b>1.199</b>	<b>1.222</b>	<b>1.195</b>	<b>1.167</b>	<b>1.165</b>

**3.3.- EVOLUCIÓN PAS**

CATEGORÍAS	11	12	13	14	15	16	17	18	19	20	21
<b>FUNCIONARIOS</b>											
<b>GRUPO A.1</b>	17	21	21	20	19	18	18	18	21	21	21
- Gestión	4	5	5	5	5	5	5	5	5	5	5
- Biblioteca	4	4	4	4	4	4	4	4	7	7	7
- Informática	8	11	11	10	9	8	8	8	8	8	8
- Técnicos	1	1	1	1	1	1	1	1	1	1	1
<b>GRUPO A.2</b>	67	69	66	66	66	67	76	77	73	73	81
- Gestión	19	20	18	18	18	19	26	29	28	27	33
- Biblioteca	29	30	29	29	29	29	29	29	26	27	28
- Informática	13	13	13	13	13	13	15	15	15	15	17
- Técnicos Obras e Instal.	6	6	6	6	6	6	6	4	4	4	3
<b>GRUPO C.1</b>	231	220	221	227	233	229	216	214	206	198	180
- Gestión	176	171	172	178	177	171	161	158	147	139	123
- Biblioteca	19	17	17	17	24	24	22	22	22	22	22
- Informática	28	25	25	26	25	27	26	28	31	31	28
- Técnicos Obras e Instal.	8	7	7	6	7	7	7	6	6	6	7
<b>GRUPO C.2</b>	66	63	62	50	44	51	58	67	81	94	102
- Gestión	50	49	48	37	37	42	47	54	66	81	84
- Biblioteca	16	14	14	13	7	9	11	13	15	13	18
<b>TOTAL FUNCIONARIOS</b>	381	373	370	363	362	365	368	376	381	386	384
<b>LABORALES</b>											
ESCALA A	89	95	90	85	87	85	88	89	96	92	91
ESCALA B	146	146	141	140	146	145	145	143	145	139	143
<b>TOTAL LABORALES</b>	235	241	231	225	233	230	233	232	241	231	234
<b>PERSONAL EVENTUAL</b>						2	2	2	2	2	2
<b>TOTAL PAS</b>	616	614	601	588	595	597	603	610	624	619	620

