



Hombres y mujeres en la Universidad de Cantabria (2011-2016)

Vicerrectorado de Cultura y Participación Social

www.unican.es

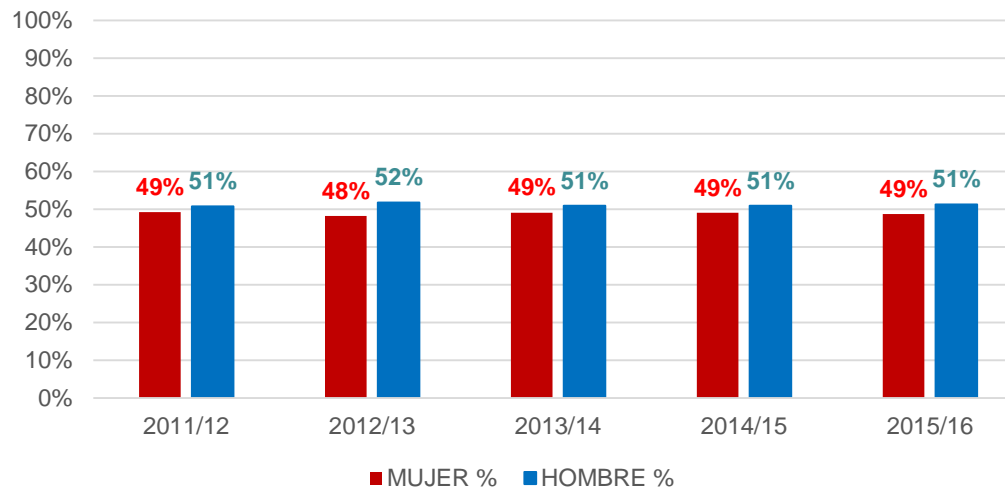
- ▶ Estudiantes
- ▶ El Personal Docente e Investigador (PDI)
- ▶ El Personal de Administración y Servicios (PAS)
- ▶ Órganos colegiados comunes de representación y gobierno

ESTUDIANTES. Análisis general de matrículas y evolución

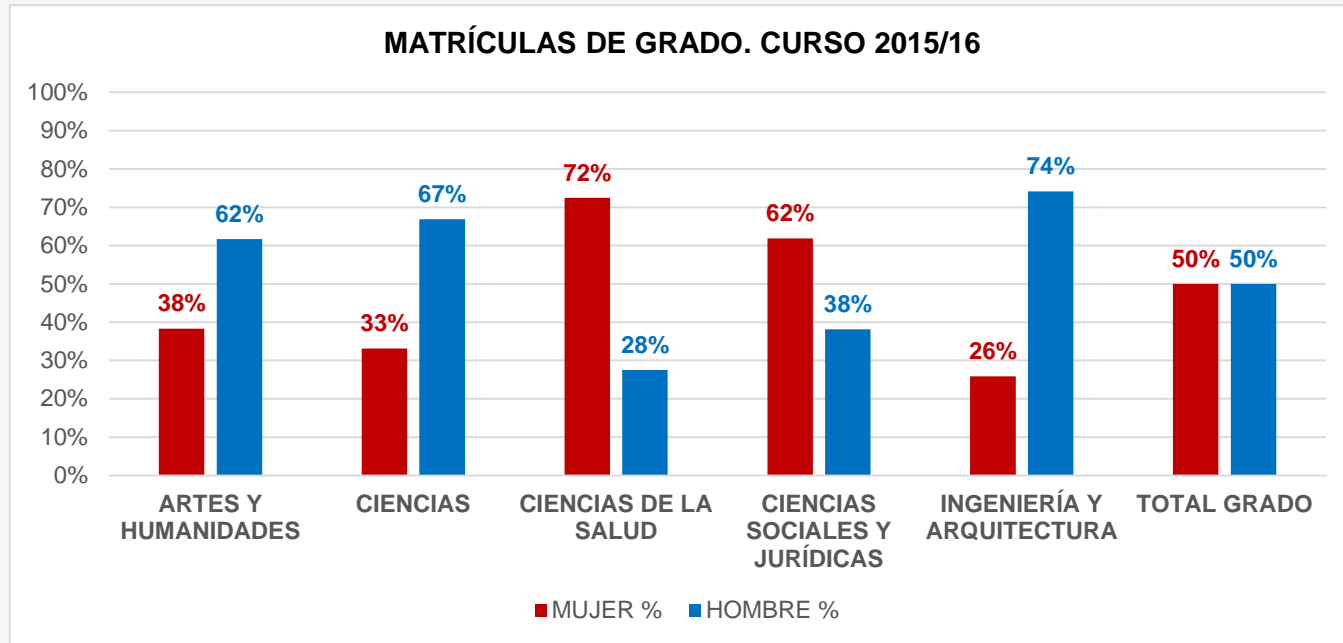
- Distribución paritaria: 51% hombres y 49% mujeres.

MATRÍCULAS 2015/16	1º Y 2º CICLO	DOCTORADO	ESTUDIOS PROPIOS	GRADO	MASTER	PROGRAMA SENIOR	TOTAL
MUJER	87	373	604	4.168	450	192	5.874
MUJER %	38%	48%	43%	50%	46%	61%	49%
HOMBRE	143	406	809	4.174	533	122	6.187
HOMBRE %	62%	52%	57%	50%	54%	39%	51%
TOTAL	230	779	1.413	8.342	983	314	12.061

EVOLUCIÓN DE LAS MATRÍCULAS. 2011-2016.



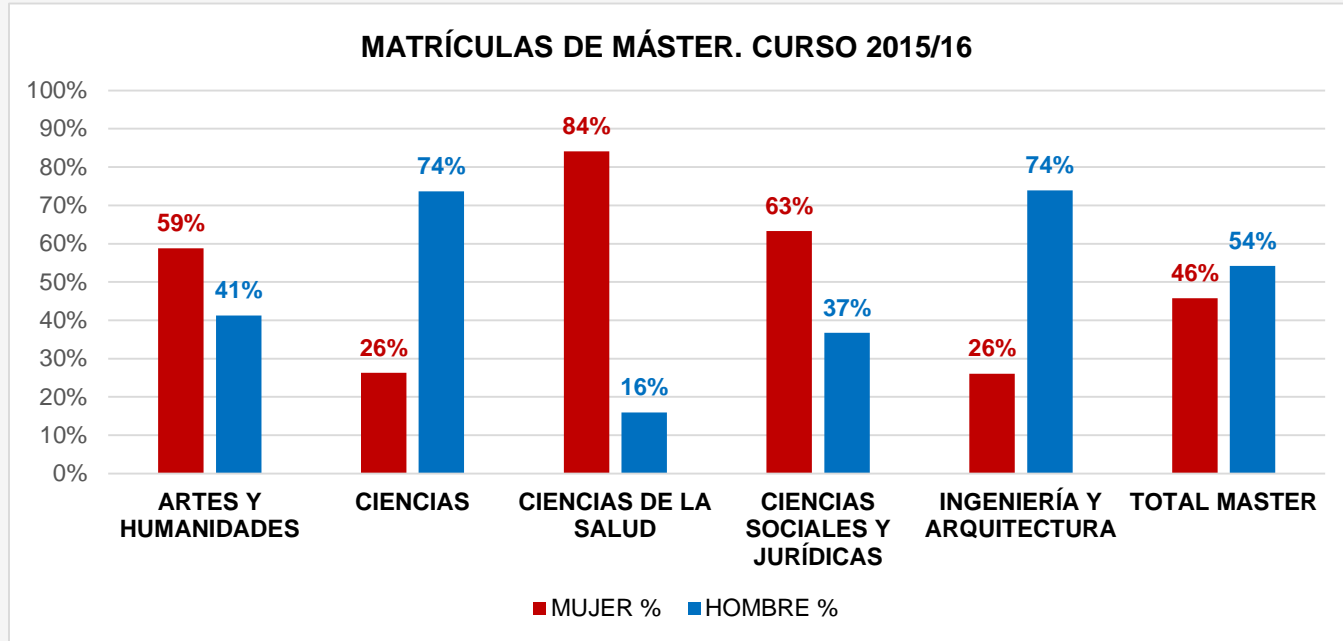
ESTUDIANTES. Análisis general de matrículas de Grado por Ramas de Conocimiento.



La distribución por sexo varía si el análisis se realiza por las grandes áreas de conocimiento:

- ▶ Las mujeres son mayoría en Ciencias de la Salud y en Ciencias Sociales y Jurídicas
- ▶ En Ciencias e Ingeniería y Arquitectura el alumnado masculino es predominante

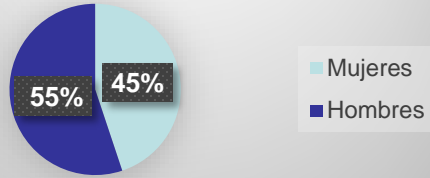
ESTUDIANTES. Análisis general de matrículas de Máster por Ramas de Conocimiento.



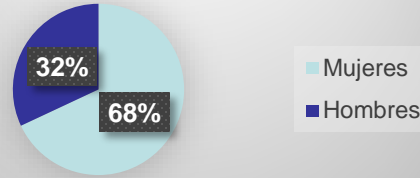
Al igual que en Grado, la distribución por sexo varía si el análisis se realiza por las grandes áreas de conocimiento:

- ▶ Las mujeres son mayoría en Artes y Humanidades, Ciencias de la Salud y en Ciencias Sociales y Jurídicas.
- ▶ Los hombres son mayoría en Ciencias e Ingeniería y Arquitectura.

Artes y Humanidades



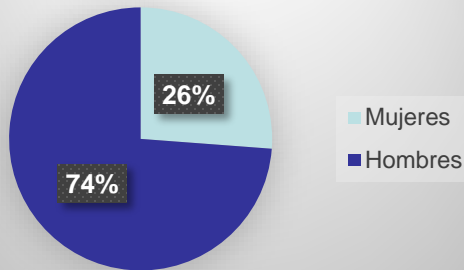
Ciencias de la Salud



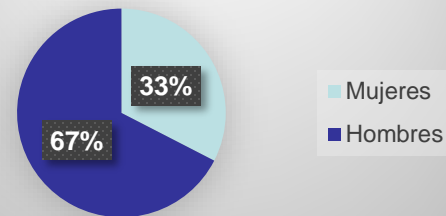
Ciencias Sociales y Jurídicas



Ciencias



Ingeniería y Arquitectura



ESTUDIANTES. Tasas de rendimiento y abandono en Grado y Master Oficial

TASA DE RENDIMIENTO	2011/12		2012/13		2013/14		2014/15		2015/16	
	GRADO	MASTER OFICIAL	GRADO	MASTER OFICIAL	GRADO	MASTER OFICIAL	GRADO	MASTER OFICIAL	GRADO	MASTER OFICIAL
MUJER	77,13	92,15	80,09	93,28	81,59	95,57	81,45	93,38	80,79	94,15
HOMBRE	63,50	89,23	67,52	90,75	69,28	91,78	70,78	91,62	70,40	90,93

TASA DE ABANDONO	2011/12		2012/13		2013/14		2014/15	
	GRADO	MÁSTER	GRADO	MÁSTER	GRADO	MÁSTER	GRADO	MÁSTER
MUJER	10,7	5,77	10,82	8,04	15,12	7,49	11,92	9,32
HOMBRE	19,94	8,76	18,31	10,73	22,69	11,11	23,27	7,19

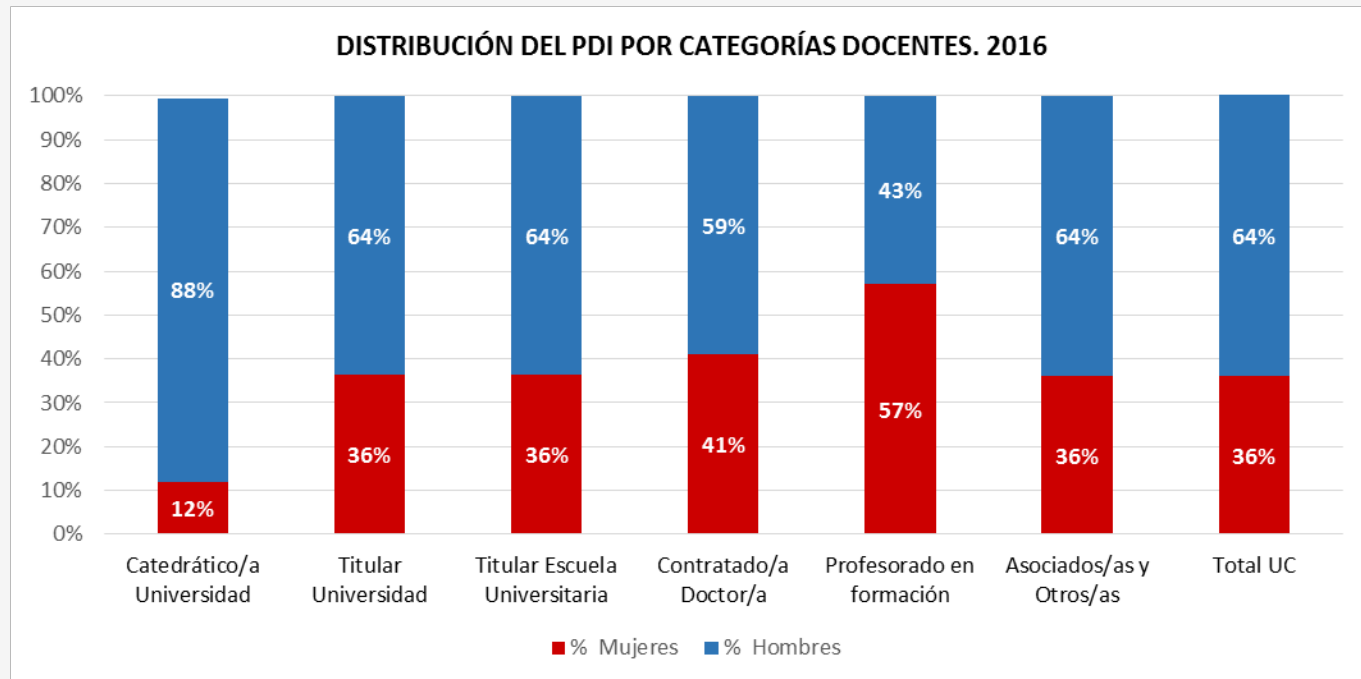
No se disponen de datos de la tasa de abandono del curso 2015/2016

La tasa de rendimiento es el porcentaje de créditos aprobados sobre el total de créditos matriculados.

- La tasa de rendimiento de las mujeres es superior a la de los hombres.
- La tasa de abandono de las mujeres es inferior a la de los hombres.

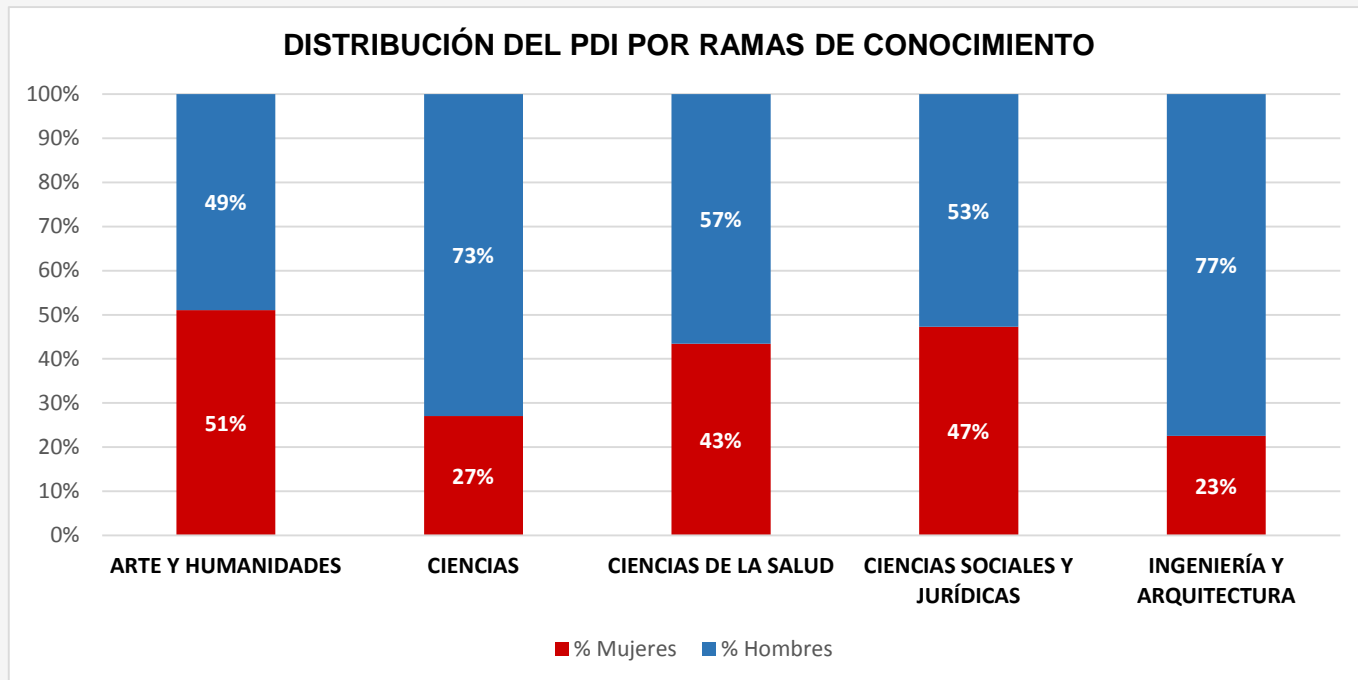
PERSONAL DOCENTE E INVESTIGADOR (PDI). Total UC y categorías docentes.

- PDI de la Universidad de Cantabria en términos generales: 36% mujeres y 64% hombres
- Grandes desequilibrios por categorías docentes:
 - ▶ El cuerpo de Catedráticos es mayoritariamente masculino
 - ▶ Mayor porcentaje de mujeres dentro del Profesorado en Formación

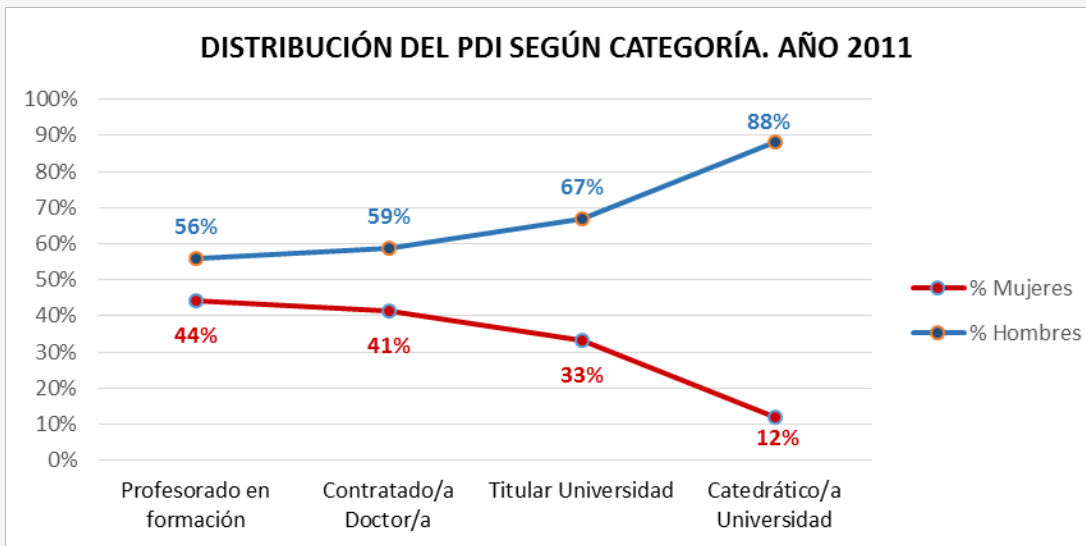
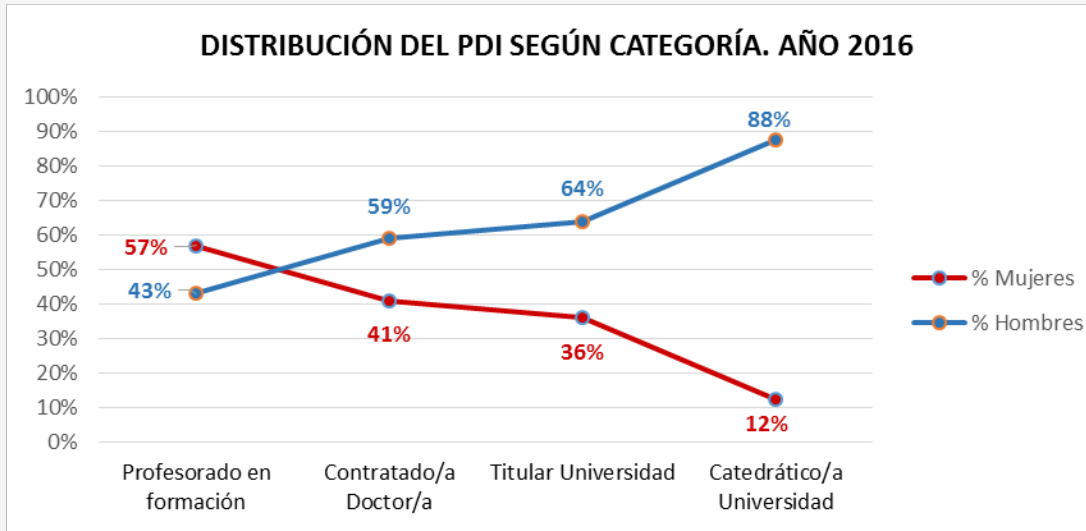


PERSONAL DOCENTE E INVESTIGADOR (PDI). Análisis por Ramas de Conocimiento

- Mayor equilibrio de hombres y mujeres en las ramas de Artes y Humanidades, Ciencias de la Salud y Ciencias Sociales y Jurídicas.
- Ingeniería y Arquitectura y Ciencias presentan mayoría de PDI de hombres

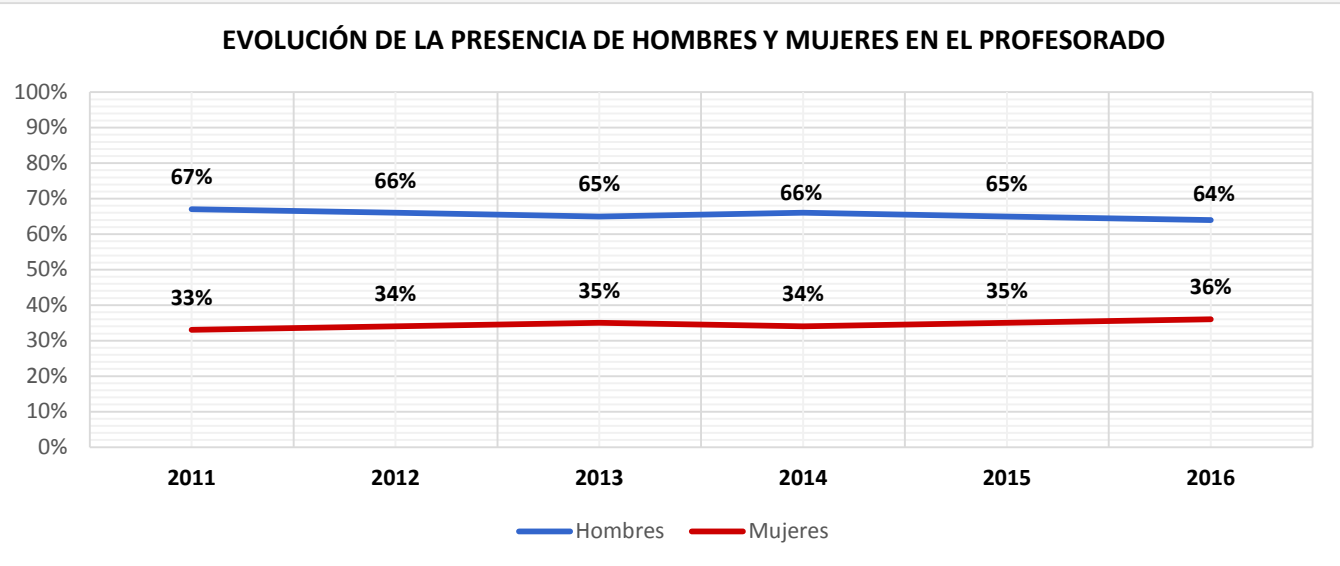


PERSONAL DOCENTE E INVESTIGADOR (PDI). Análisis por Categorías según los cuatro niveles que pueden ocupar los docentes dentro de la Universidad

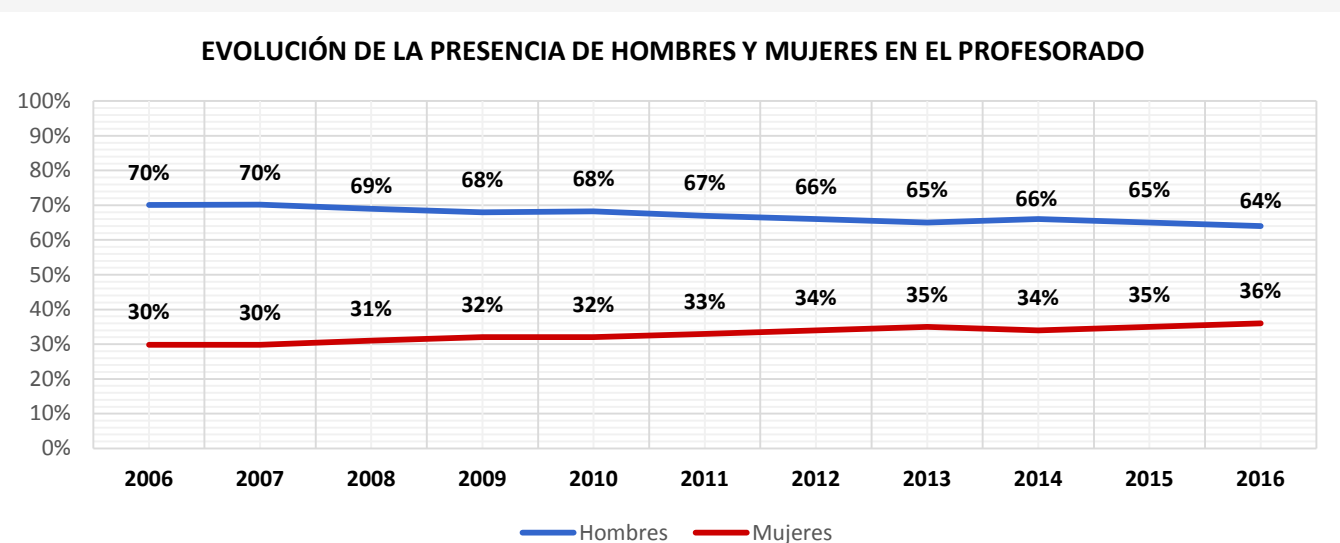


PERSONAL DOCENTE E INVESTIGADOR (PDI). Evolución en 5 y 10 años

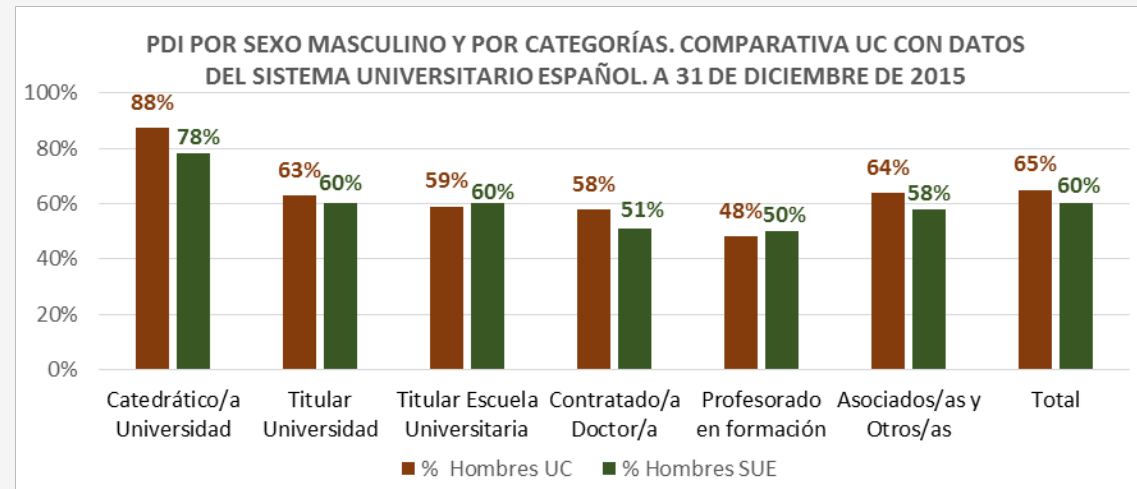
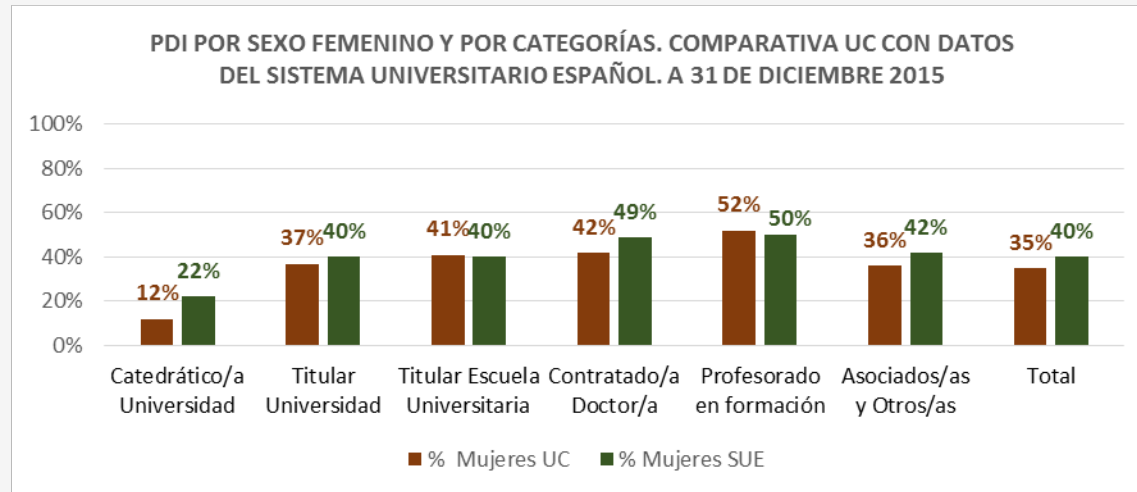
- La presencia de profesorado femenino ha pasado del 33% en 2011 al 36% en 2016



- En diez años el profesorado femenino ha pasado del 30% al 36%

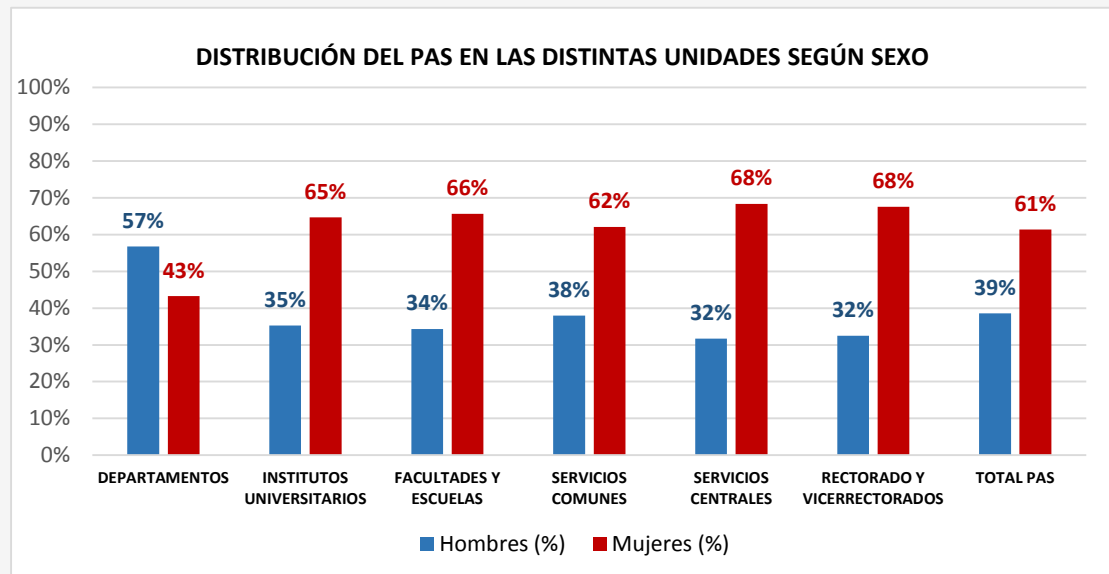
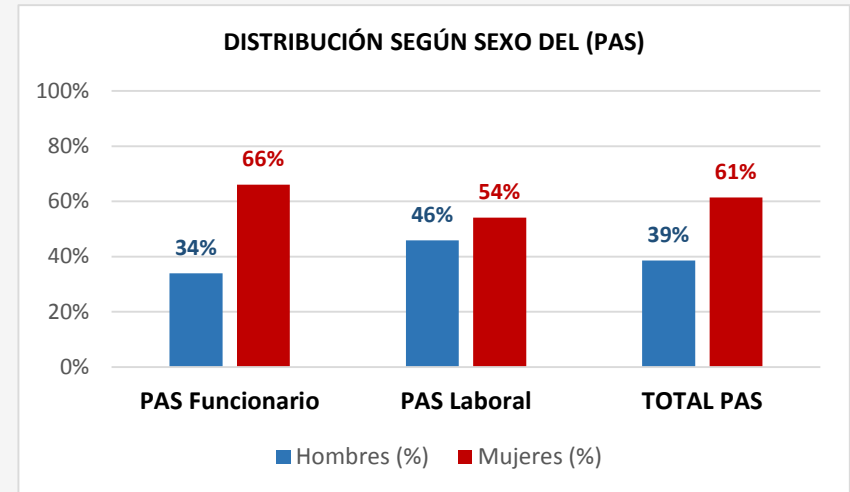


PERSONAL DOCENTE E INVESTIGADOR (PDI). Comparativa de datos UC con los del Sistema Universitario Español. (datos de 2015)



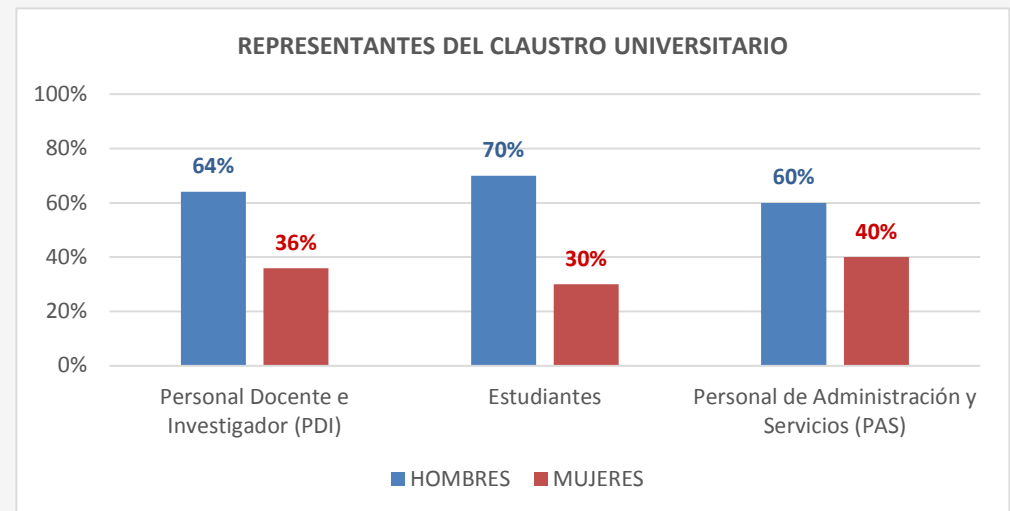
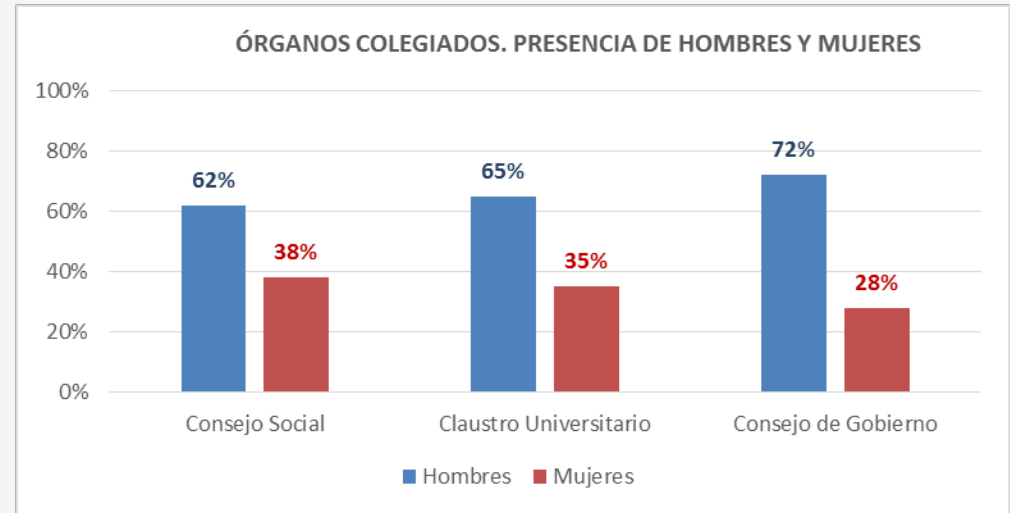
PERSONAL DE ADMINISTRACIÓN Y SERVICIOS (PAS)

- Las mujeres son mayoría en PAS: 61% mujeres frente al 39% de hombres.
- Esta cifra se eleva si se analiza por categorías laborales: 66% mujeres funcionarias.



ÓRGANOS COLEGIADOS COMUNES DE REPRESENTACIÓN y GOBIERNO

- Son órganos colegiados comunes a toda la Universidad el Consejo Social, el Claustro Universitario y el Consejo de Gobierno.
- Desigualdad fuerte en los Órganos colegiados con una proporción superior de hombres. En el Consejo de Gobierno por cada siete hombres hay tres mujeres
- El actual Consejo de Dirección, desde marzo de 2016, está integrado por 11 personas, 7 hombres y 4 mujeres. 36 % son mujeres y 64 % hombres



CONCLUSIONES

1. Entre el alumnado, la proporción entre hombres y mujeres es igualitaria, en particular en Grado con el 50%.
2. En el Programa Senior las mujeres representan una notable mayoría (61% frente al 39%).
3. Existen diferencias relevantes, con respecto al alumnado, entre áreas de conocimiento. En Grado hay predominio de mujeres en Ciencias de la Salud y en Ciencias Sociales y Jurídicas; en Ingeniería el número de hombres es predominante.
4. La tasa de rendimiento es superior en las mujeres y la tasa de abandono en los hombres.
5. En el PDI las mujeres suponen aprox. 1/3 de la plantilla, con notable desigualdad entre áreas. El mayor desequilibrio se encuentra en Ciencias (43 % frente a 57%) y en Ingeniería (23% frente a 77%). En los últimos 10 años, la presencia de mujeres en el PDI ha crecido un 6%.
6. En el PDI son relevantes dos cifras: el porcentaje de catedráticas (12%, 10 puntos por debajo de la media estatal) y el porcentaje de mujeres entre el profesorado en formación (57%, 2 puntos por encima de la media estatal).
7. En el PAS, la mayoría son mujeres (61% y 66% entre el personal funcionario).
8. En los órganos colegiados comunes de representación y gobierno hay mayoría de hombres, que es notable en el Consejo de Gobierno (28% de mujeres).
9. **Una llamada a la reflexión:** ¿Por qué, siendo igual la proporción de hombres y mujeres entre estudiantes, su representación (electiva) en el Claustro es tan desigual: 70 % hombres y 30% mujeres?